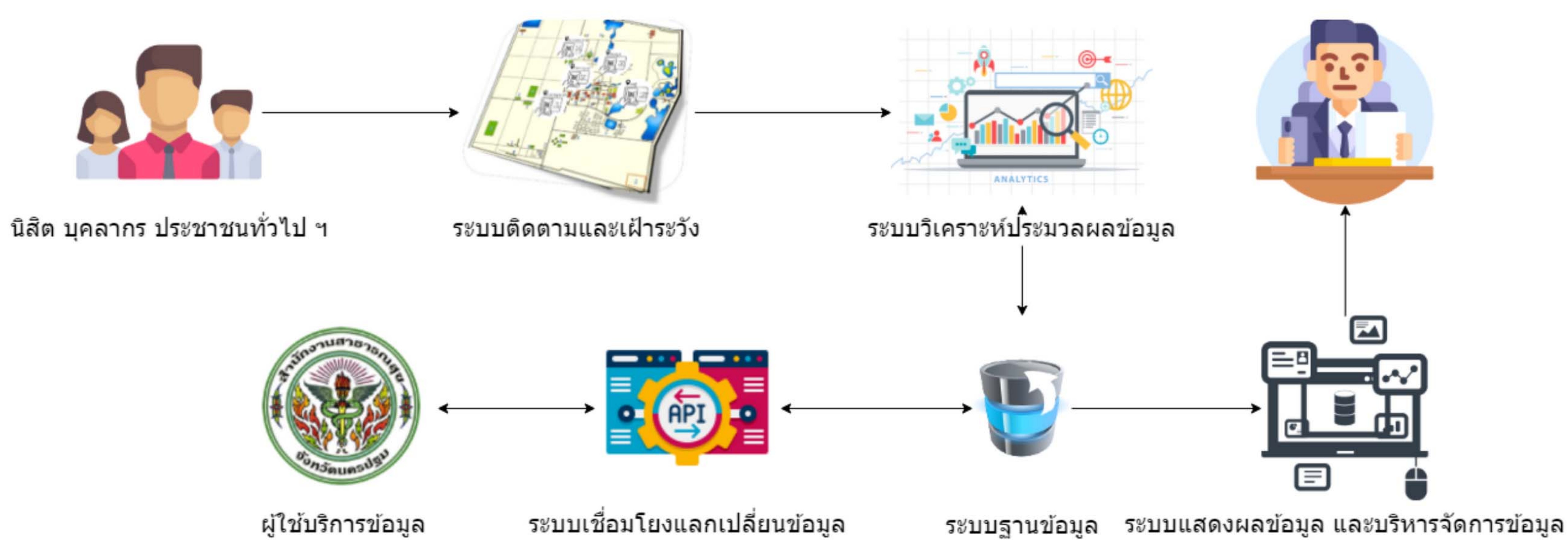


KPS Away Covid-19

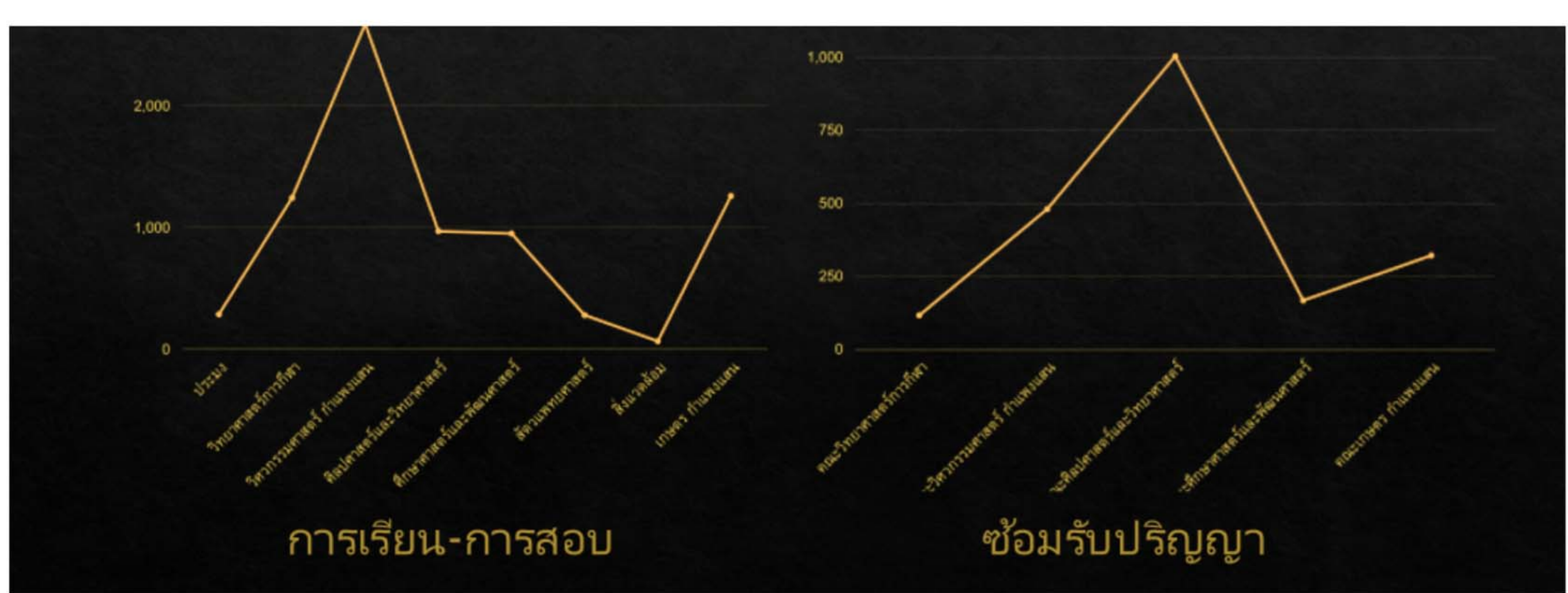


โควิด 19 คือโรคติดต่อที่เกิดจากไวรัสโคโรนาซึ่งเป็นไวรัสและโรคที่อุบัติใหม่ไม่เคยเป็นที่รู้จักเลยก่อนที่จะมีการระบาดในเมืองอู่ฮั่น ประเทศจีนในเดือนธันวาคมปี 2562 และในปัจจุบันนี้ได้มีการระบาดใหญ่ไปทั่วโลกทำให้เกิดผลกระทบในดำเนินชีวิตในด้านต่าง ๆ อย่างมากมาย การระบาดในวงกว้างนั้นเกิดขึ้นเมื่อคนแพร่เชื้อไวรัสไปสู่คนในลักษณะของการรวมตัวของกลุ่มคนเป็นจำนวนมาก ณ สถานที่ใดสถานที่หนึ่งเช่น การชุมนุมขนาดใหญ่ ความหนาแน่นของกลุ่มคนในเขตพื้นที่ การเฝ้าระวังที่ไม่ครอบคลุม หรือการตรวจสอบ ติดตาม และควบคุมโรคที่ไม่ตรงจุดเป็นต้น ในการควบคุม เฝ้าระวัง ป้องกัน และแก้ไขได้มีการกำหนดแนวทางตามมาตรการทางสาธารณสุขออกมามีประกอบด้วย การกักกัน , การแยกกัก , การเว้นระยะ , การติดตามผู้สัมผัสโรค เพื่อเป็นแนวทางในการปฏิบัติของหน่วยงานตลอดจนประชาชนทั่วไป เพื่อให้สามารถดำเนินกิจการ ดำเนินชีวิตอยู่ร่วมกับโรคโควิด 19 ได้ในสถานการณ์ปัจจุบัน

ด้วยมหาวิทยาลัยเกษตรศาสตร์ วิทยาเขตกำแพงแสนถือสถานศึกษาที่มีการรวมตัวของบุคคลเป็นจำนวนมาก และมีการประกอบกิจกรรมที่จำเป็นจะต้องมีการรวมกลุ่ม หรือการอยู่ร่วมกันของบุคคลตั้งแต่สองคนขึ้นไป เพื่อให้การดำเนินการต่าง ๆ สามารถทำได้ตามมาตรการในการควบคุม เฝ้าระวัง ป้องกัน และแก้ไข ทางทีมผู้พัฒนาจึงได้มีการพัฒนานวัตกรรมเพื่อเฝ้าติดตามตลอดจนคัดแยกข้อมูลสำหรับการดำเนินการตามมาตรการทางสาธารณสุขเพื่อเป็นศูนย์รวมของข้อมูลเพื่อดำเนินการในการกักกัน การแยกกัก การเว้นระยะ และการติดตามผู้สัมผัสโรคได้อย่างทันที่หรือเรียลไทม์ก็ว่าได้



ภาพรวมของระบบ



สถิติการใช้งาน

2563 KPS Check-in Check-out	72
2564 KPS Check-in Check-out	12181
KPS Check-in Check-out	3489
ATK ขอเข้าพื้นที่ทำกิจกรรมในมหาวิทยาลัย	8721
ATK ขอเข้าพื้นที่ซ่อมรับปริญญา	2055

หน่วยงานที่ใช้งาน KPS Away Covid

สำนักงานวิทยาเขตกำแพงแสน, สำนักส่งเสริมและฝึกอบรมกำแพงแสน, คณะเกษตรกำแพงแสน, คณะวิศวกรรมศาสตร์ กำแพงแสน, คณะสัตวแพทยศาสตร์, คณะวิทยาศาสตร์การกีฬา, คณะศิลปศาสตร์และวิทยาศาสตร์, คณะศึกษาศาสตร์และพัฒนศาสตร์, คณะประมง, คณะสิ่งแวดล้อม

