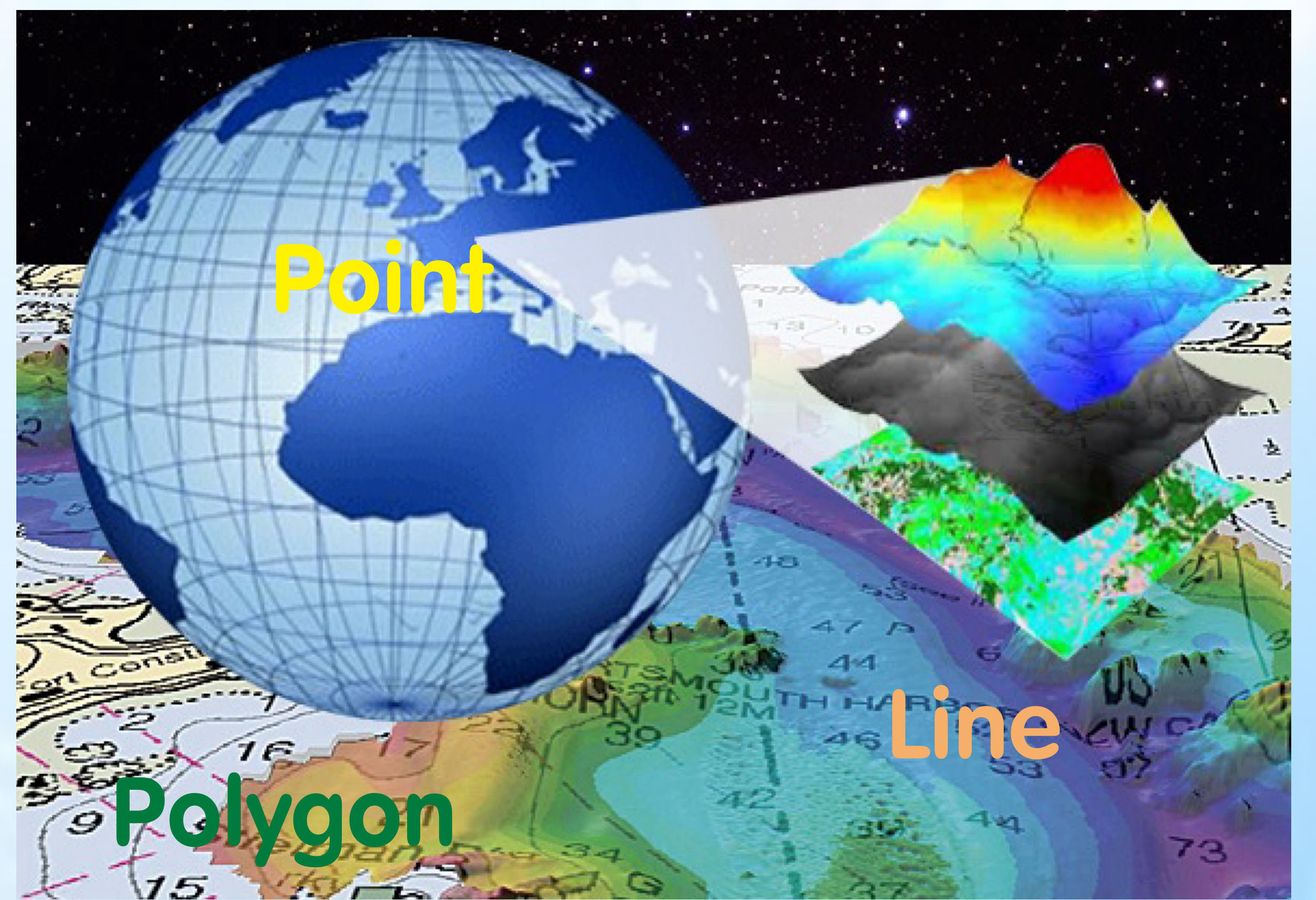


การประยุกต์ใช้ระบบสารสนเทศภูมิศาสตร์ (GIS) สำหรับระบบท่อเมนประปาหลักของวิทยาเขตกำแพงแสน

1 ปัญหา

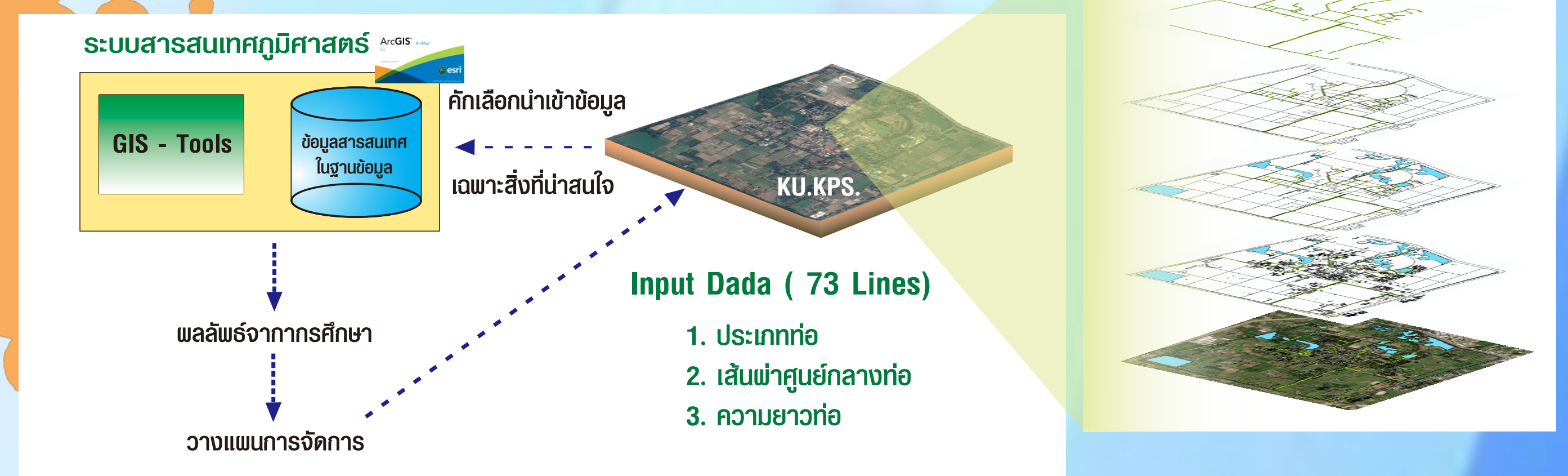
- ฐานข้อมูลที่ยังไม่เป็นระบบ
- การออกแบบ
- การซ่อมบำรุง



2 เครื่องมือในการแก้ปัญหา

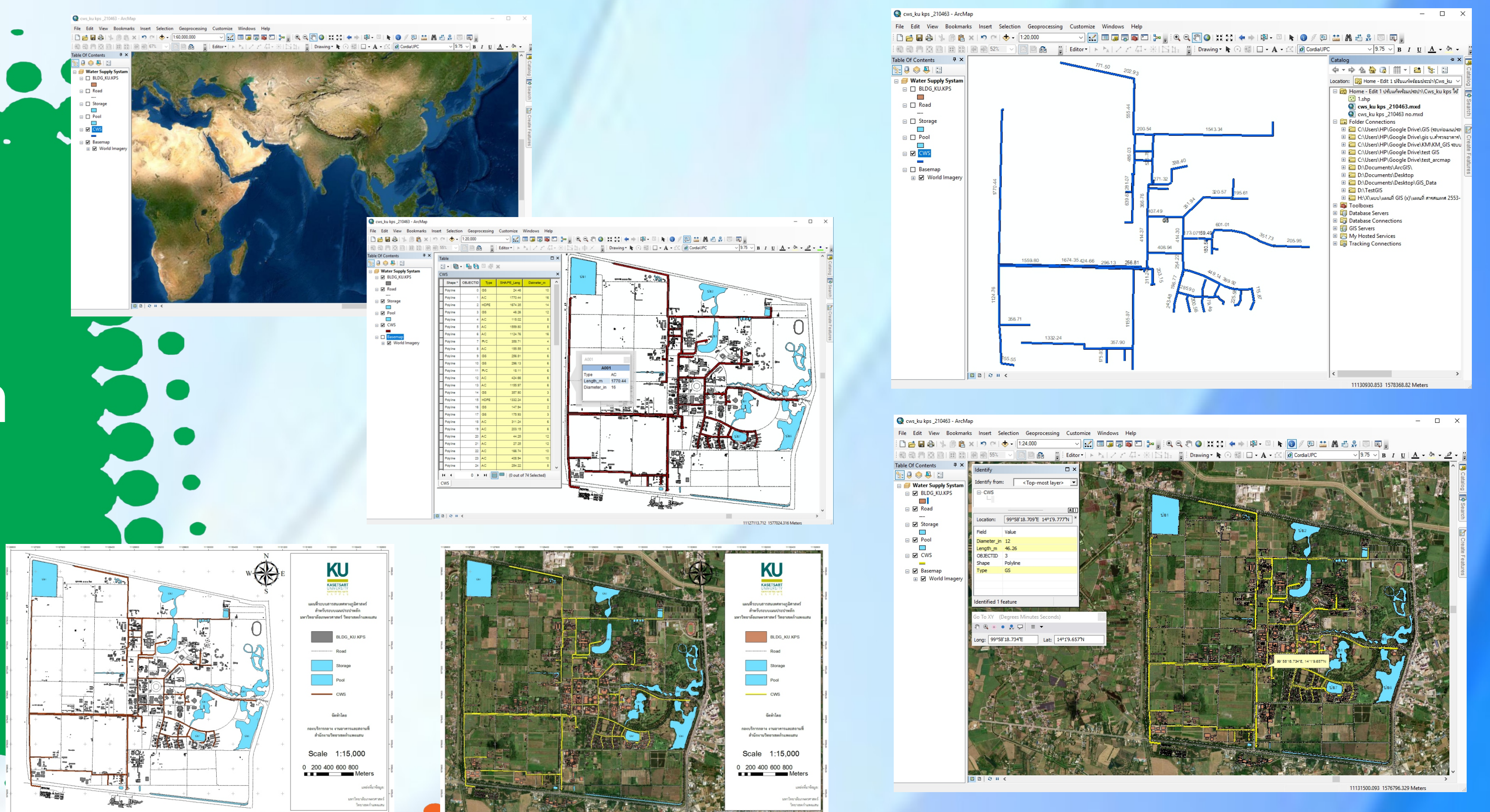
- การประยุกต์ใช้ GIS (Geographic Information System)

- กระบวนการทำงานเกี่ยวกับข้อมูล และสารสนเทศ
- ที่มีความสัมพันธ์กับตำแหน่งในเชิงพื้นที่



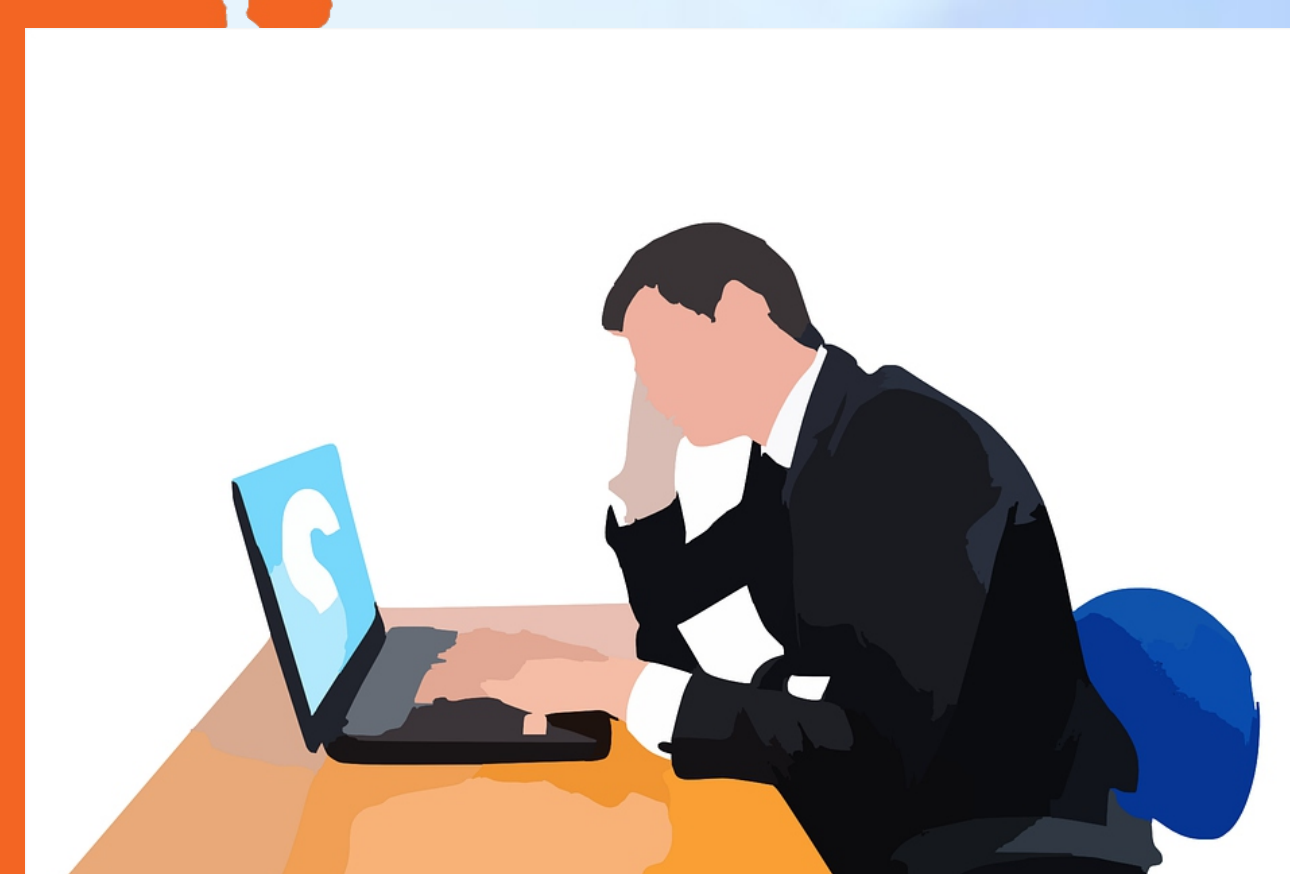
3 การนำมาใช้

- การออกแบบขยายเขตระบบประปา
- การซ่อมบำรุงระบบประปา
- หน่วยงานที่ใช้ กองบริการกลาง



4 ประโยชน์ที่ได้รับ

- ลดขั้นตอนการทำงาน
- ประหยัดค่าใช้จ่าย
- สามารถพัฒนาระบบต่อได้



งานอาคารสถานที่ กองบริการกลาง
สำนักงานวิทยาเขตกำแพงแสน มหาวิทยาลัยเกษตรศาสตร์ วิทยาเขตกำแพงแสน