

การแลกเปลี่ยนเรียนรู้ผลงานการจัดการความรู้ สำนักงานวิทยาเขตกำแพงแสน  
วันที่ 6 กันยายน 2566 ณ ห้องประชุมวิชาการ 1 อาคารศูนย์มหาวิทยาลัย\*

15

## “ระบบติดตามสถานะโครงการพัฒนาวิชาการพื้นที่กำหนด”

---

โดย : งานบริการวิชาการ กองบริหารการวิจัยและบริการวิชาการ  
สำนักงานวิทยาเขตกำแพงแสน



# “แลกเปลี่ยนเรียนรู้ด้านการดำเนินงานโครงการพัฒนาวิชาการ”

KU

KASETSART  
UNIVERSITY

KNOWLEDGE  
OF THE LAND



ขอเชิญเข้าร่วมโครงการอบรม/ให้ความรู้ด้านบริการวิชาการ  
ในรูปแบบออนไลน์ด้วยโปรแกรม Cisco Webex

Meeting number: 2518 042 1301  
Password: RASA2022

ในวันพุธที่  
**9 มีนาคม 2565**  
เวลา 08.30-12.00 น.  
Cisco Webex

## แลกเปลี่ยนเรียนรู้ ด้านการดำเนินงาน โครงการพัฒนาวิชาการ

สอบถามรายละเอียดเพิ่มเติมได้ที่ งานบริการวิชาการ  
กองบริหารการวิจัยและบริการวิชาการ สำนักงานวิทยาเขตกำแพงแสน  
( Tel.034-341549 (งานบริการวิชาการ ต่อ 3056,3994)  
✉ [lalita.aoms@ku.th](mailto:lalita.aoms@ku.th)

แบบตอบรับเข้าร่วมโครงการ

รายละเอียดโครงการ





# “แลกเปลี่ยนเรียนรู้ด้านการดำเนินงานโครงการพัฒนาวิชาการ”

**KU**  
KASETSART  
UNIVERSITY

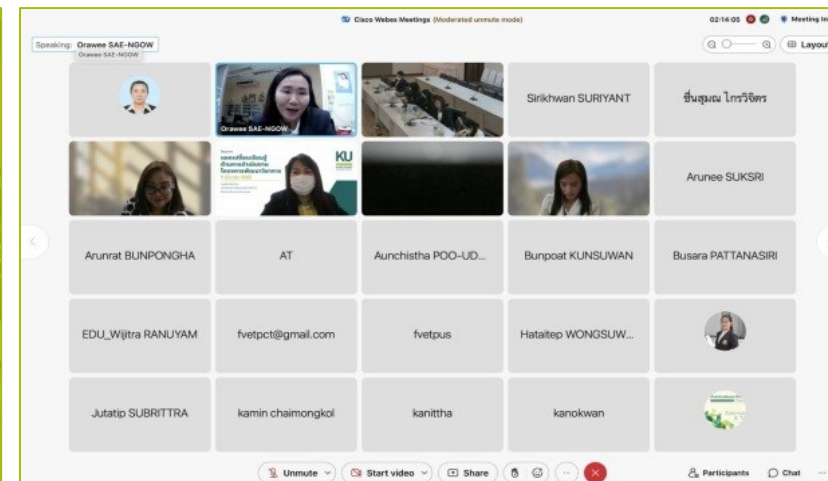
โครงการอบรม/ให้ความรู้ด้านบริการวิชาการ

## “แลกเปลี่ยนเรียนรู้ การดำเนินงาน โครงการพัฒนาวิชาการ”

ประจำปี พ.ศ. ๒๕๖๕

**วันที่ 9 มีนาคม 2565**

จัดโดย: วารสารวิชาการ คณะบริหารธุรกิจและบริการวิชาการ สำนักวิทยบริการและเทคโนโลยีสารสนเทศ

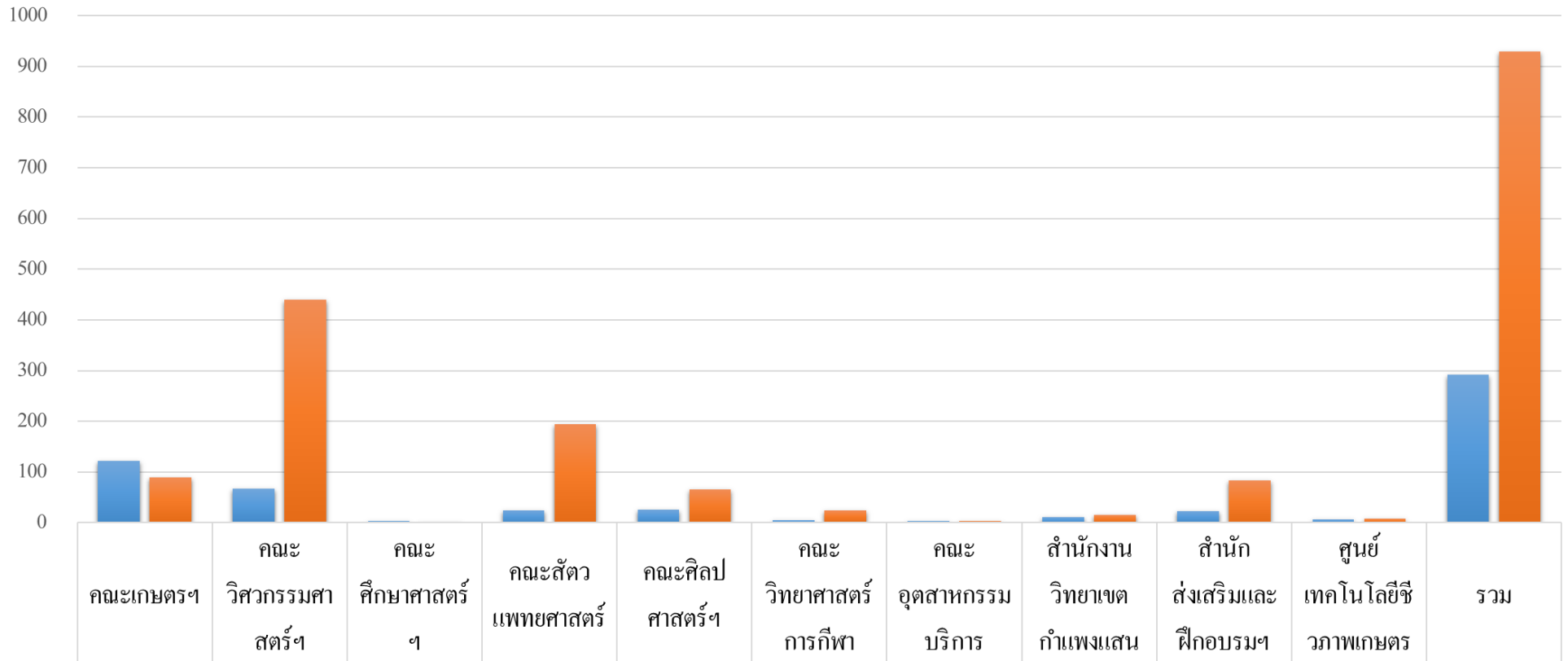


# ฐานข้อมูลโครงการพัฒนาวิชาการ แสดงสถานะโครงการพัฒนาวิชาการ วิทยาเขตกำแพงแสน

<https://lookerstudio.google.com/reporting/5f228651-cfb1-407c-b089-805c713162d8/page/PwrlC>



# โครงการพัฒนาวิชาการ ที่อยู่ระหว่างดำเนินการ (ณ เดือน กุมภาพันธ์ 2566)



■ จำนวนโครงการ	122	67	4	24	26	5	4	11	23	6	292
■ งบประมาณ (ล้านบาท)	89.73	439.75	2.03	194.96	65.77	24.22	4.22	15.71	83.87	8.57	928.82



ลำดับ	สถานะการดำเนินการ	คณะ เกษตรฯ	คณะ วิศวกรรมศา สตร์ฯ	คณะ ศึกษาศาสตร์ ฯ	คณะสัตว แพทยศาสตร์	คณะศิลป ศาสตร์	คณะ วิทยาศาสตร์ การกีฬา	คณะ อุตสาหกรรม ฯ	ศูนย์ เทคโนโลยีชีว ภาพฯ	สำนัก ส่งเสริมและ ฝึกอบรม	สำนักงาน วิทยาเขต กำแพงแสน	รวม (จำแนก ตาม สถานะ)
1	อยู่ระหว่างทำเรื่องขอขยายระยะเวลา	1	3	0	0	0	0	0	0	0	0	4
2	ยื่นเรื่องขอขยายระยะเวลา	1	1	1	0	1	0	0	0	1	0	5
3	อยู่ระหว่างทำเรื่องปิดโครงการ	15	2	0	8	2	0	2	1	8	1	39
4	ยื่นขอปิดโครงการ/อยู่ระหว่าง สบว. ตรวจสอบ	7	2	0	2	4	5	0	0	2	2	24
5	ยังไม่ได้ดำเนินการปิดโครงการ	0	0	0	0	3	0	0	0	0	1	4
6	ยกเลิกโครงการ	0	0	0	0	0	0	0	0	0	0	0
7	อื่น ๆ (ไปรตระบุในหมายเหตุ)	0	0	0	0	1	0	0	0	0	0	1
รวม (จำแนกตามส่วนงาน)		24	8	1	10	11	5	2	1	11	4	77

# กระบวนการ KM

## โครงการพัฒนาวิชาการที่พันกำหนด

### ติดตาม/ประเมิน/ปรับปรุง

- \*ติดตามผลการใช้งาน (3-6 เดือน)
- \*รับฟังปัญหา และข้อเสนอแนะ
- \* แนวทางในการปรับปรุงการทำงาน



ประเมิน  
ติดตาม  
ปรับปรุง

### ระบุปัญหา

- \*โครงการพัฒนาวิชาการมีจำนวนมากขึ้น
- \*จำนวนโครงการที่พันกำหนดและใกล้พันกำหนด/มีการทวงติดตาม



ระบุ

- \*แนะนำวิธีใช้
- \* ทดลองใช้

ใช้



ใช้

### รวบรวม/เรียบเรียง

- \*ปัญหาที่ทำให้สถานะโครงการพันกำหนด
- \*วิธีดำเนินการ
- \*วิธีแก้ไขปัญหา/ควบคุม/ติดตาม โครงการที่ใกล้พันกำหนด



รวบรวม  
เรียบเรียง

- \*การใช้เครื่องมือ/วิธีการ/แลกเปลี่ยน
- \*ลดระยะเวลาดำเนินการ
- \*สร้างความร่วมมือและทำงานร่วมกันผ่านเครือข่ายผู้ประสานงานโครงการพัฒนาวิชาการ ตณะ/สำนัก

แลกเปลี่ยน



แลกเปลี่ยน

**ชื่อส่วนงาน :** งานบริการวิชาการ กองบริหารการวิจัยและบริการวิชาการ สำนักงานวิชาเขตกำแพงแสน

**ชื่อผลงาน :** ระบบติดตามสถานะโครงการพัฒนาวิชาการก่อนยื่นกำหนด แบบออนไลน์ที่ใช้ได้ทุกที่มีเน็ต

**VPการเสนอคุณค่า :** เพื่อป้องกันการผิดพลาดกับผู้ว่าจ้าง/สร้างความน่าเชื่อถือให้กับหัวหน้าโครงการ



**C/Sกลุ่มเป้าหมาย :** 1. ผู้ประสานงาน โครงการพัฒนาวิชาการทุกส่วนงานที่ทำโครงการพัฒนาวิชาการของมหาวิทยาลัยเกษตรศาสตร์ วิทยาเขตกำแพงแสน 2. หัวหน้าโครงการพัฒนาวิชาการ



**KKความรู้หลักที่ต้องใช้**



**เพื่อความจำ :**

- \*จัดพิมพ์มหาวิทยาลัยเกษตรศาสตร์ วิทยาเขตกำแพงแสน พ.ศ.2559
- \*ขั้นตอนการดำเนินงานโครงการพัฒนาวิชาการ
- \*ระบบฐานข้อมูลพัฒนาวิชาการ

**SoKแหล่งที่มาของความรู้**



**หลัก :**

- \*ประกาศใช้ข้อบังคับของมหาวิทยาลัยเกษตรศาสตร์
- \*หัวหน้าโครงการ /บุคลากรผู้ปฏิบัติงาน และผู้ประสานงาน

**KAกิจกรรมหลัก :**



1. สร้างเครือข่ายผู้ประสานงานโครงการพัฒนาวิชาการ ระหว่างส่วนกลางวิทยาเขตกำแพงแสน (งานบริการวิชาการ กองบริหารการวิจัยฯ) และ บุคลากรสายสนับสนุนที่ดูแลด้านโครงการพัฒนาวิชาการของส่วนงาน ในวิทยาเขตกำแพงแสน
2. สร้างเครื่องมือ โดยนำเทคโนโลยีมาช่วยในการทำงานร่วมกัน
  - 2.1 พัฒนาเครื่องมือ โดยใช้ **Google Sheet**
  - 2.2 ใช้ **Social Media** โลก ( **Group Line** ) ในการประสานงานแจ้งประชาสัมพันธ์ข้อมูลข่าวสาร และติดตาม
3. สรุป/ติดตาม/รายงานผล ในแต่ละเดือน

**Uประโยชน์ที่ได้รับ :**



- \*เกิดความร่วมมือและการทำงานร่วมกัน
- \*ถ้าระวังไม่ให้เกิดโครงการที่ทับซ้อนระยะเวลาที่ได้ขออนุมัติไว้
- \*ลดระยะเวลาการติดตามจากการประสานงานแบบเดิมที่เฉพาะหน่วยงานเป็นสามารถทำงานพร้อมๆกันได้ทุกหน่วยงานทำให้ทราบสถานะโครงการรวดเร็วและเป็นสถานะจริง

**KRทรัพยากรหลัก :**



- \*บุคลากรผู้ประสานงานโครงการพัฒนาวิชาการ
- \*หัวหน้าโครงการพัฒนาวิชาการ
- \*บุคลากรส่วนกลางวิทยาเขตกำแพงแสนที่รวบรวม/ติดตาม/สรุปสถานะโครงการ
- \*ระบบอินเทอร์เน็ต ภาค โลก โลก **Google Sheet , Group Line**

**KPคู่ความร่วมมือหลัก :**



ผู้ประสานงาน โครงการพัฒนาวิชาการ ระหว่างส่วนกลางวิทยาเขตกำแพงแสน กับ บุคลากรสายสนับสนุนที่ดูแลด้านโครงการพัฒนาวิชาการของส่วนงาน และ หัวหน้าโครงการ

**Asสินทรัพย์ความรู้ :**



\*การแก้ไขปัญหาโครงการพัฒนาวิชาการที่ทับซ้อนลดจำนวนมากให้ลดลง โดยอาศัยเครือข่ายความร่วมมือและแลกเปลี่ยนเรียนรู้ร่วมกัน โดยนำเทคโนโลยีที่ง่ายในการใช้งานกับบุคลากรทุกส่วนงาน

**Kmeตัววัดความสำเร็จที่สำคัญ :**



- \*จำนวนโครงการพัฒนาวิชาการที่ทับซ้อนลดลง
- \*ระยะเวลาในการติดตามและรายงานผล จาก **7** วัน เหลือเพียง **3** วัน ทำการ (สามารถรายงานผลภายในวันที่ 5 ของ

**Mการบำรุงรักษาสินทรัพย์ความรู้ :**



- \*สอบถามการใช้งานระบบเป็นระยะ
- \*มี **Admin** ผู้สร้างระบบและปรับปรุงระบบดูแล/บันทึกข้อมูล และตรวจสอบรายงานเป็นประจำทุกเดือน

**LCวงจรการเรียนรู้ :**



1. รับทราบปัญหา หากแนวทางแก้ไข
2. ประชุมหรือ สร้างเครื่องมือ /ประสานงาน และทดลองใช้/แก้ไข/ปรับปรุง ให้สะดวกต่อการใช้งานของผู้ใช้งาน (**User**)
3. สรุปผล/รายงานผล

**Ptแหล่งจัดเก็บและเผยแพร่สินทรัพย์ความรู้ :**



\*เว็บไซต์ **One Stop Service** ของสำนักงานวิชาเขตกำแพงแสน และ เว็บไซต์กองบริหารการวิจัยและบริการวิชาการ

\***Google Sheet** งานบริการวิชาการ



# ระบบติดตามสถานะโครงการพัฒนาวิชาการ (เริ่มใช้ทดลองใช้งานระบบเมื่อ กุมภาพันธ์ 2566)

ระบบติดตามสถานะโครงการพัฒนาวิชาการที่กำหนด ☆

ไฟล์ แก้ไข ดู แกร็ก รูปแบบ ข้อมูล เครื่องมือ ส่วนขยาย ความช่วยเหลือ

100% ดูอย่างเดียว

AT:MI | fx =CONCATENATE("ระบุปีงบประมาณ" I3:C3)

	A	B	C	D	E	F	G	H	I	J	K	L	M
57	7	อื่น ๆ (ไประบุในหมายเหตุ)	0	0	0	0	1	0	0	0	0	0	1
58		รวม (จำแนกตามส่วนงาน)	22	12	1	5	10	5	3	1	6	4	69
61	1 มิถุนายน 2566												
62	ลำดับ	สถานะการดำเนินการ	คณะเกษตรฯ	คณะวิศวกรรมศาสตร์	คณะศึกษาศาสตร์	คณะสัตวแพทยศาสตร์	คณะศิลปศาสตร์	คณะวิทยาศาสตร์การกีฬา	คณะอุตสาหกรรมฯ	ศูนย์เทคโนโลยีชีวภาพฯ	สำนักส่งเสริมและฝึกอบรม	สำนักงานวิทยเขต กทม.ทส.	รวม (จำแนกตามสถานะ)
63	1	อยู่ระหว่างทำเรื่องขอขยายระยะเวลา	1	4	1	0	0	0	0	1	0	0	7
64	2	ยื่นเรื่องขอขยายระยะเวลา	0	2	1	2	1	0	0	0	0	0	6
65	3	อยู่ระหว่างทำเรื่องปิดโครงการ	5	2	0	0	0	0	3	1	2	0	13
66	4	ยื่นขอปิดโครงการ/อยู่ระหว่าง สบว. ตรวจสอบ	2	2	0	1	4	4	0	0	4	3	20
67	5	ยังไม่ได้ดำเนินการปิดโครงการ	0	0	0	1	4	0	0	0	0	1	6
68	6	ยกเลิกโครงการ	1	0	0	0	1	0	0	0	0	0	2
69	7	อื่น ๆ (ไประบุในหมายเหตุ)	0	0	0	0	1	0	0	0	0	0	1
70		รวม (จำแนกตามส่วนงาน)	9	10	2	4	11	4	3	2	6	4	55
73	กรกฎาคม 2566												
74	ลำดับ	สถานะการดำเนินการ	คณะเกษตรฯ	คณะวิศวกรรมศาสตร์	คณะศึกษาศาสตร์	คณะสัตวแพทยศาสตร์	คณะศิลปศาสตร์	คณะวิทยาศาสตร์การกีฬา	คณะอุตสาหกรรมฯ	ศูนย์เทคโนโลยีชีวภาพฯ	สำนักส่งเสริมและฝึกอบรม	สำนักงานวิทยเขต กทม.ทส.	รวม (จำแนกตามสถานะ)

สถานะโครงการพัฒนาวิชาการพื้่นกำหนดระยะเวลา (ณ เดือนกุมภาพันธ์ 2566)

ลำดับ	สถานะการดำเนินการ	คณะเกษตรฯ	คณะวิศวกรรมศาสตร์	คณะศึกษาศาสตร์	คณะสัตวแพทยศาสตร์	คณะศิลปศาสตร์	คณะวิทยาศาสตร์การกีฬา	คณะอุตสาหกรรม	ศูนย์เทคโนโลยีชีวภาพฯ	สำนักส่งเสริมและฝึกอบรม	สำนักงานวิทยเขต กทม.ทส.	รวม (จำแนกตามสถานะ)
1	อยู่ระหว่างทำเรื่องขอขยายระยะเวลา	1	3	0	0	0	0	0	0	0	0	4
2	ยื่นเรื่องขอขยายระยะเวลา	1	1	1	0	1	0	0	0	1	0	5
3	อยู่ระหว่างทำเรื่องปิดโครงการ	15	2	0	8	2	0	2	1	8	1	39
4	ยื่นขอปิดโครงการ/อยู่ระหว่าง สบว. ตรวจสอบ	7	2	0	2	4	5	0	0	2	2	24
5	ยังไม่ได้ดำเนินการปิดโครงการ	0	0	0	0	3	0	0	0	0	1	4
6	ยกเลิกโครงการ	0	0	0	0	0	0	0	0	0	0	0
7	อื่น ๆ (ไประบุในหมายเหตุ)	0	0	0	0	1	0	0	0	0	0	1
	รวม (จำแนกตามส่วนงาน)	24	8	1	10	11	5	2	1	11	4	77

<https://docs.google.com/spreadsheets/d/1yLX1qzslG7fsRxky3UF2YCHU82XNS6aLSDsXrDy8nPQ/edit#gid=199023617>

ระบบติดตามสถานะ  
โครงการพัฒนาวิชาการพื้่นกำหนด

# การใช้งาน

“ระบบติดตามสถานะโครงการพัฒนาวิชาการพื้นที่กำหนด”

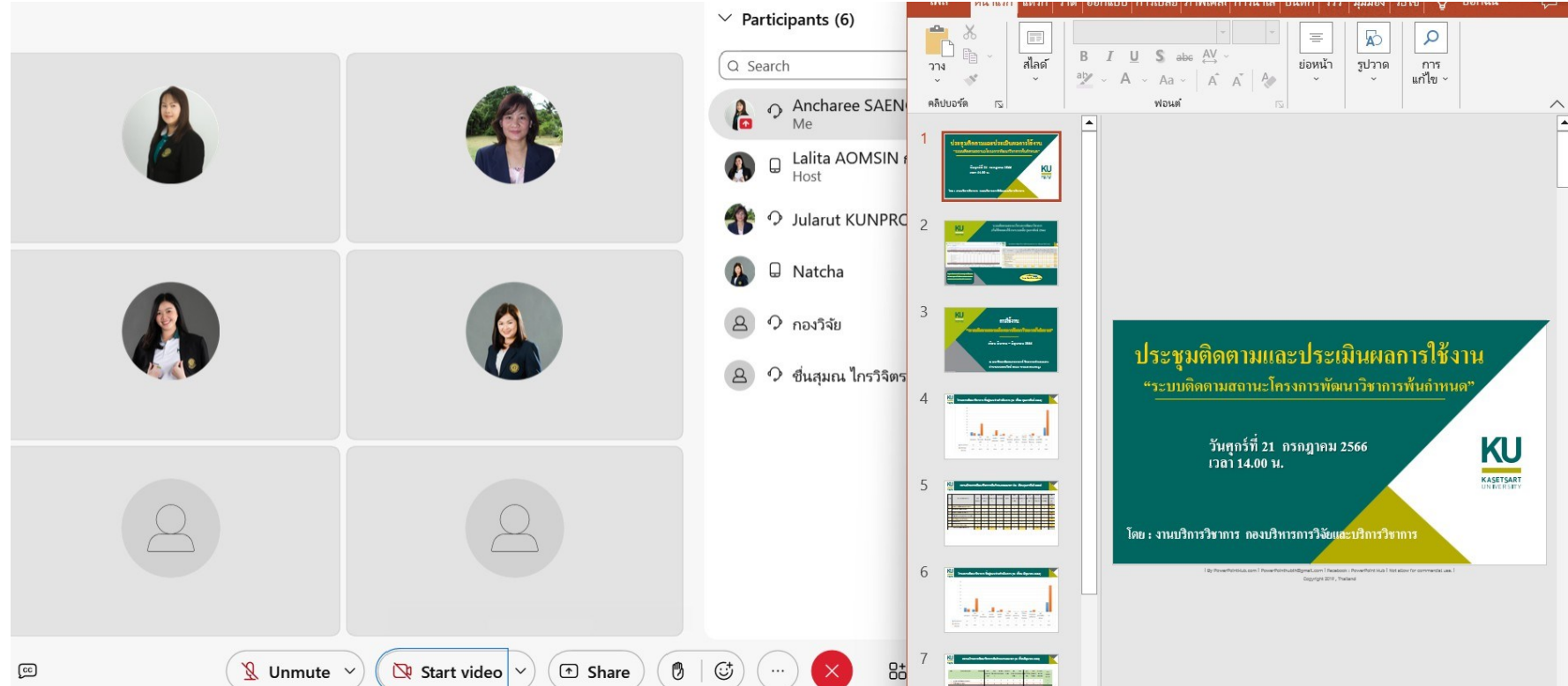
---

เดือน มีนาคม – มิถุนายน 2566

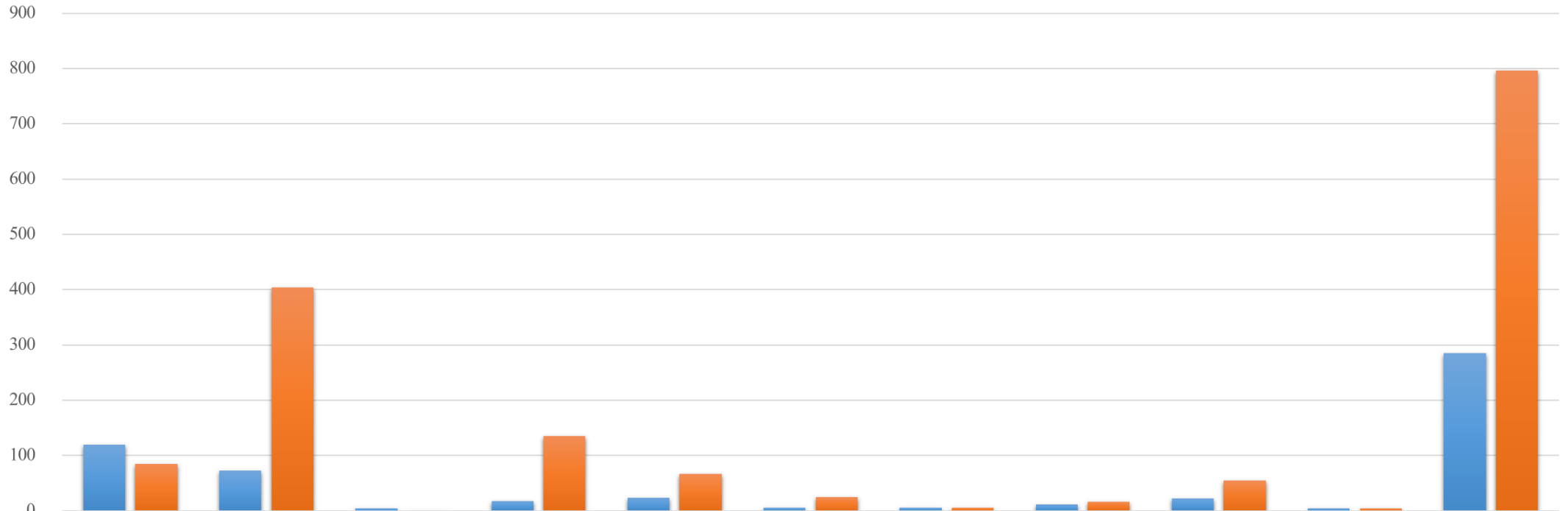
ณ มหาวิทยาลัยเกษตรศาสตร์ วิทยาเขตกำแพงแสน  
ผ่านระบบออนไลน์ Cisco Webex Meetings



ช่องทางการติดต่อ/ประสานงาน  
กับเครือข่าย



การแลกเปลี่ยน / ติดตาม / ประเมินผลการใช้งานระบบ  
ระบบติดตามสถานะโครงการพัฒนาวิชาการพื้นที่กำหนด



	คณะเกษตรฯ	คณะวิศวกรรมศาสตร์ฯ	คณะศึกษาศาสตร์ฯ	คณะสัตวแพทยศาสตร์	คณะศิลปศาสตร์ฯ	คณะวิทยาศาสตร์การกีฬา	คณะอุตสาหกรรมบริการ	สำนักงานวิทยาเขตกำแพงแสน	สำนักส่งเสริมและฝึกอบรมฯ	ศูนย์เทคโนโลยีชีวภาพเกษตร	รวม
■ จำนวนโครงการ	119	73	4	17	24	5	5	12	22	4	285
■ งบประมาณ (ล้านบาท)	84.51	404.15	1.18	135.13	67.03	24.22	4.92	16.07	54.71	4.57	796.50



ลำดับ	สถานะการดำเนินการ	คณะเกษตรฯ	คณะวิศวกรรมศาสตร์ฯ	คณะศึกษาศาสตร์ฯ	คณะสัตวแพทยศาสตร์	คณะศิลปศาสตร์	คณะวิทยาศาสตร์การกีฬา	คณะอุตสาหกรรมฯ	ศูนย์เทคโนโลยีชีวภาพฯ	สำนักส่งเสริมและฝึกอบรม	สำนักงานวิทยาเขตกำแพงแสน	รวม (จำแนกตามสถานะ)
1	อยู่ระหว่างทำเรื่องขอขยายระยะเวลา	4	0	1	0	0	0	0	0	0	0	5
2	ยื่นเรื่องขอขยายระยะเวลา	4	3	0	0	0	0	0	0	0	1	8
3	อยู่ระหว่างทำเรื่องปิดโครงการ	6	2	1	3	1	1	3	2	0	0	19
4	ยื่นขอปิดโครงการ/อยู่ระหว่าง สบว. ตรวจสอบ	2	5	0	0	4	4	0	0	5	3	23
5	ยังไม่ได้ดำเนินการปิดโครงการ	0	0	0	0	2	0	0	0	0	0	2
6	ยกเลิกโครงการ	0	0	0	0	0	0	0	0	0	0	0
7	อื่น ๆ (โปรดระบุในหมายเหตุ)	0	0	0	0	1	0	0	0	0	0	1
รวม (จำแนกตามส่วนงาน)		16	10	2	3	8	5	3	2	5	4	58

\*หมายเหตุ ลำดับที่ 7 อื่นๆ (คณะศิลปศาสตร์ ฯ มีการเปลี่ยนแปลงหน่วยงาน และหัวหน้าโครงการ)

ระบบติดตามสถานะ  
โครงการพัฒนาวิชาการพื่นกำหนด

<https://docs.google.com/spreadsheets/d/1yLX1qzslG7fsRxky3UF2YCHU82XNS6aLSDsXrDy8nPQ/edit#gid=199023617>

ขอบคุณค่ะ  
Thank You