



KU LIBRARY
K P S C A M P U S

LIBRARY DATA CENTER

โดย สำนักงานบริหารจัดการทรัพยากรการเรียนรู้

ที่มาและความสำคัญ

01 การรวบรวมองค์ความรู้ ที่กระจัดกระจาย อยู่ทั้งในตัวบุคคลหรือในเอกสาร เพื่อนำ องค์ความรู้ไปใช้ประกอบการตัดสินใจ ในเรื่องต่าง ๆ

03 ทำให้เข้าถึงข้อมูลได้อย่างสะดวกมากยิ่งขึ้น

02 ดึงความรู้ของผู้ที่เชี่ยวชาญในด้านนั้น





DATA CENTER สติติ



สติติยืมระหว่างห้องสมุด



สติติการใช้งานทรัพยากร



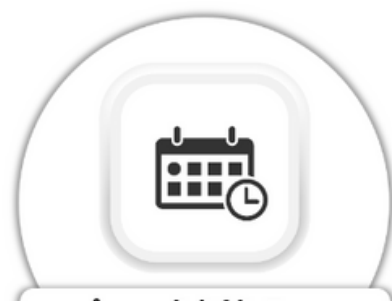
รายงานผลความพึงพอใจต่อการให้บริการ



การตีพิมพ์ผลงานข้อมูล
Scopus



จำนวนผู้เข้าใช้บริการ
ย้อนหลัง



จำนวนผู้เข้าใช้บริการ
ปัจจุบัน



การเงิน



ค่าไฟฟ้า

กิจกรรมหลัก

- สอบถามความต้องการของผู้บริหาร หรือผู้ที่ต้องการใช้ข้อมูล
- ศึกษาวิธีการจัดการข้อมูลจากแหล่งอื่น
- รวบรวมข้อมูล และจัดการข้อมูล
- ออกแบบ พัฒนา และทดสอบ
- นำเสนอ และประชาสัมพันธ์ เพื่อให้ผู้ที่ต้องการใช้ข้อมูลรับทราบ
- รวบรวมข้อเสนอแนะเพื่อปรับปรุงแก้ไขให้เหมาะสม และเพิ่มเติมตามความต้องการ

สถิติยืมระหว่างห้องสมุด



การประมาณการลดค่าใช้จ่ายในการจัดซื้อทรัพยากรสารสนเทศ

ข้อมูลการประมาณการลดค่าใช้จ่ายในการจัดซื้อทรัพยากรสารสนเทศ

Select date range	ภาษา	ความถี่ในการยืม (ครั้ง)	ราคากลาง	รวมเป็นเงิน (บาท)	รวมทั้งสิ้น (บาท)
ปีที่ให้บริการ	ภาษาไทย	604	500	302,000	1,037,0...
	ต่างประเทศ	245	3,000	735,000	
ประเภทการให้บริการ	ภาษาไทย	3	300	900	8,900
	ต่างประเทศ	8	1,000	8,000	
ประเภทห้องสมุด	ภาษาไทย	7	1,000	7,000	9,000
	ต่างประเทศ	2	1,000	2,000	
ภาษา	ภาษาไทย	0	1,000	0	0
	ต่างประเทศ	0	1,000	0	
ประเภทหนังสือ	การประมาณการลดค่าใช้จ่ายในการจัดซื้อทรัพยากรสารสนเทศ				1,046,900

**อ้างอิงราคากลางจาก มติประชุมคณะทำงานฝ่ายบริการสารสนเทศ ห้องสมุดสถาบันอุดมศึกษา ครั้งที่ 1/2552

สถิติการให้บริการทรัพยากร สำนักงานบริหารจัดการทรัพยากรการเรียนรู้



เลือกเดือน

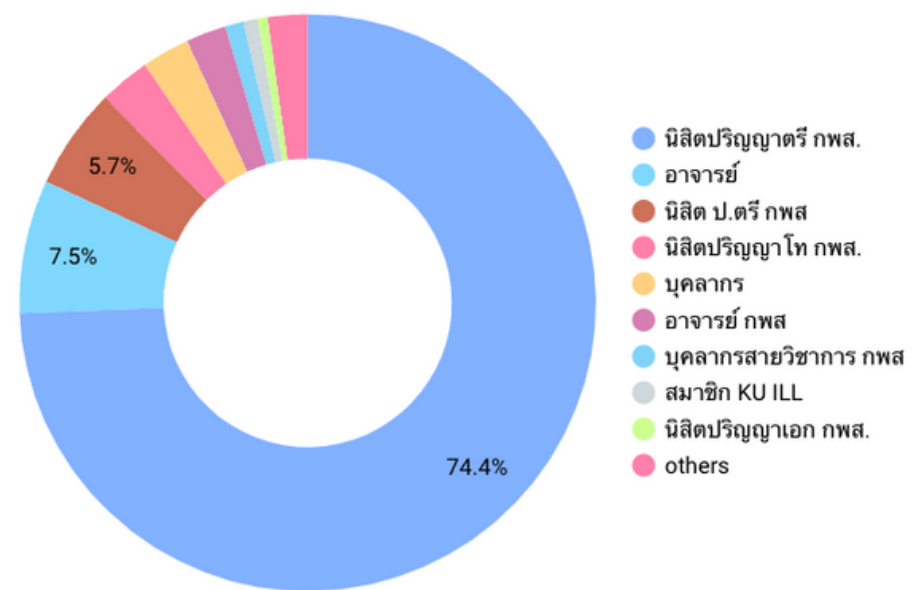
วันที่ยืม (Date)

จำนวนคน
3,499

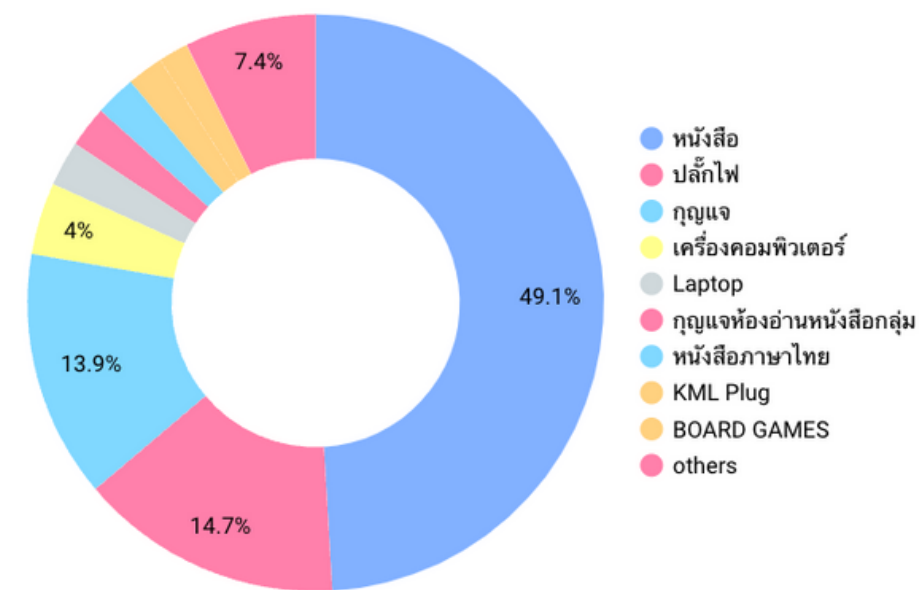
จำนวนครั้งที่ขอ
9,582

รายการ
15,087

ประเภทผู้ใช้บริการ



ประเภททรัพยากร



รายงานผลความพึงพอใจต่อการให้บริการ

รายงานผลความพึงพอใจต่อการให้บริการ

สำนักงานบริหารจัดการทรัพยากรการเรียนรู้

ด้านการบริการ

	มกราคม ...	กุมภาพันธ์ ...	มีนาคม ...	เมษายน...	พฤษภา...	มิถุนายน ...	กรกฎาคม ...	สิงหาคม 66
1. ได้รับบริการที่ สะดวก รวดเร็ว	4.63	4.63	4.61	4.77	4.77	4.63	4.74	4.65
2. ได้รับบริการตรงตามความคาดหวัง	4.61	4.61	4.6	4.8	4.72	4.63	4.77	4.61
3 บุคลากรบริการด้วยความสุภาพ มีจิตบริการ	4.7	4.64	4.65	4.79	4.74	4.73	4.81	4.67

ด้านทรัพยากรสารสนเทศ

	มกราคม ...	กุมภาพันธ์ ...	มีนาคม 66	เมษายน...	พฤษภา...	มิถุนายน ...	กรกฎาคม...	สิงหาคม 66
1. มีหนังสือ วารสารและฐานข้อมูล ที่สอดคล้องกับความต้องการ	4.34	4.4	4.45	4.61	4.67	4.56	4.61	4.51
2. มีสื่อการเรียนรู้หลากหลายรูปแบบ เช่น บอร์ดเกมส์ Streaming (Ne...	4.46	4.49	4.55	4.77	4.65	4.66	4.72	4.63

ด้านสถานที่และสิ่งอำนวยความสะดวก

	มกราคม 66	กุมภาพันธ์...	มีนาคม 66	เมษายน 66	มิถุนายน 66	กรกฎาคม 66	สิงหาคม ...
1. มีบรรยากาศและสิ่งแวดล้อมที่เอื้อต่อการเรียนรู้	4.55	4.64	4.66	4.73	4.74	4.77	4.6
2. มีคอมพิวเตอร์ อุปกรณ์และสิ่งอำนวยความสะดวกอื่น ๆ ที่สอดคล้อง...	4.58	4.6	4.59	4.77	4.7	4.78	4.63
3. มี Wifi ที่ครอบคลุม และสามารถใช้งานได้	4.46	4.45	4.55	4.75	4.63	4.62	4.54
4. พื้นที่ให้บริการมีความสะอาด และปลอดภัย	4.61	4.64	4.64	4.8	4.74	4.75	4.65
5 อุณหภูมิ และ แสงสว่าง เหมาะสม	4.52	4.49	4.59	4.73	4.7	4.75	4.56

ค่าเฉลี่ย

	มกราคม...	กุมภาพันธ์...	มีนาคม...	เมษายน 66	พฤษภาคม...	มิถุนายน 66	กรกฎาคม ...	สิงหาคม 66
ความพึงพอใจต่อการให้บริการของสำนักงานบริหารจัดการทรัพยากร...	4.61	4.63	4.69	4.84	4.79	4.76	4.79	4.66
เฉลี่ยรวม	4.55	4.57	4.6	4.76	4.71	4.68	4.74	4.61

รายงานผลความพึงพอใจต่อการให้บริการ ด้านอื่น ๆ



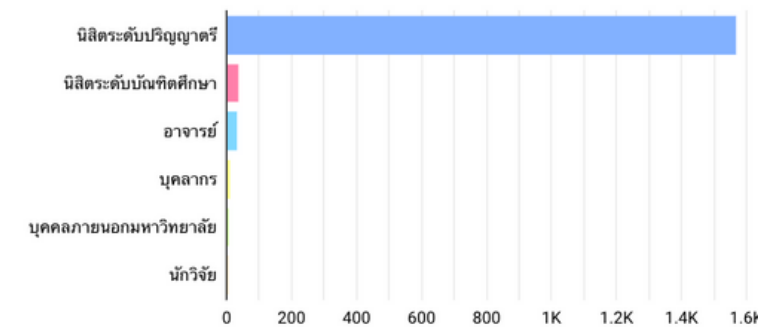
เลือกเดือน

เลือก

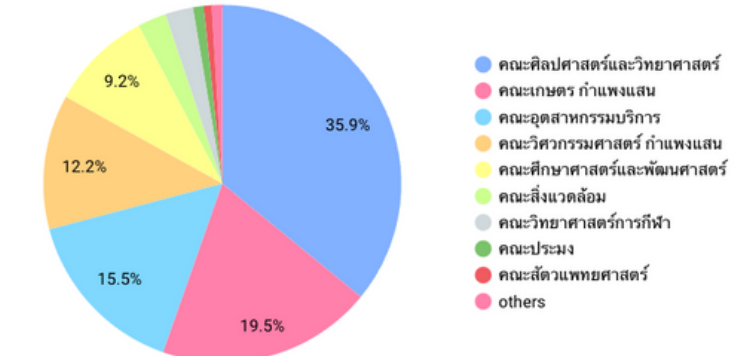
จำนวน

1,665

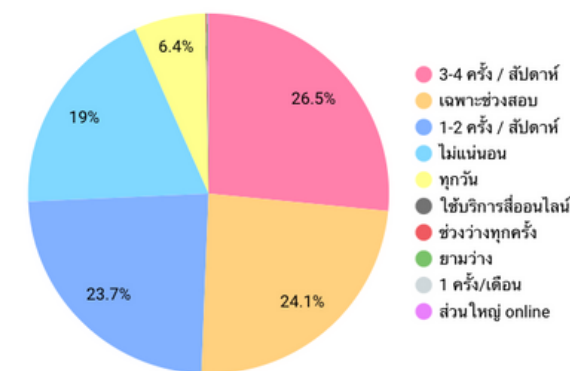
สถานะ



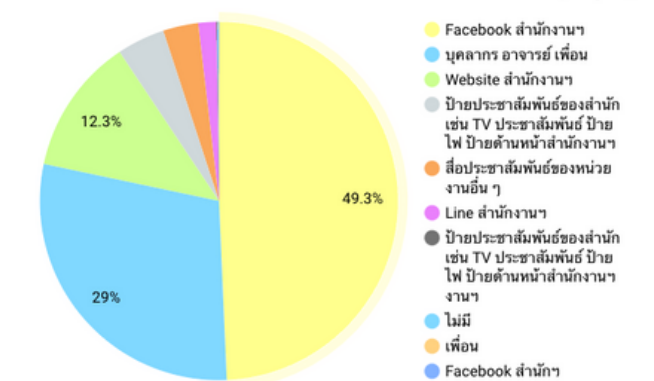
คณะ



ความถี่ในการเข้าใช้บริการ



ช่องทางติดตามข่าวสาร

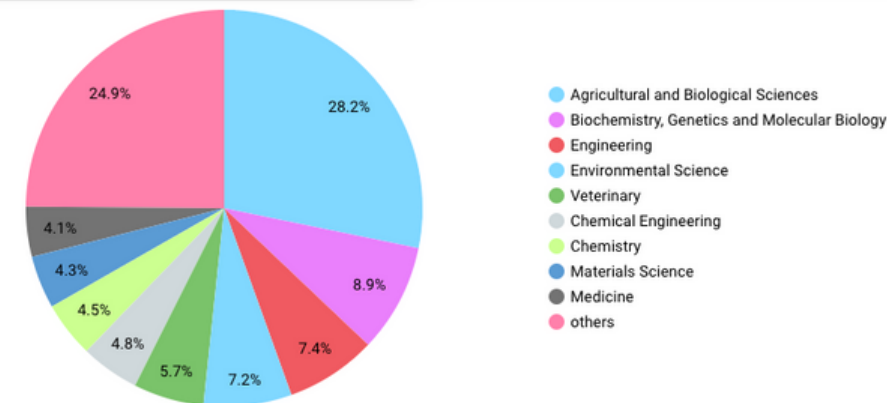


การตีพิมพ์ผลงานข้อมูล Scopus

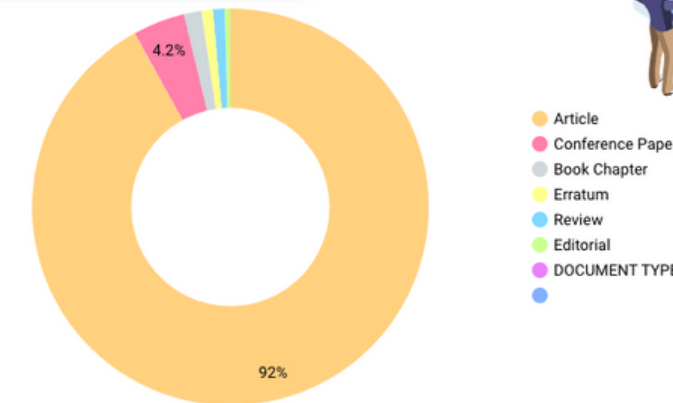


บทความ งานวิจัย และเอกสารทางวิชาการ มหาวิทยาลัยเกษตรศาสตร์ วิทยาเขตกำแพงแสน
 ที่ได้รับการตีพิมพ์ลงในฐานข้อมูล Scopus* ตั้งแต่ต้นปี 2566 จนถึง 5 กันยายน 2566

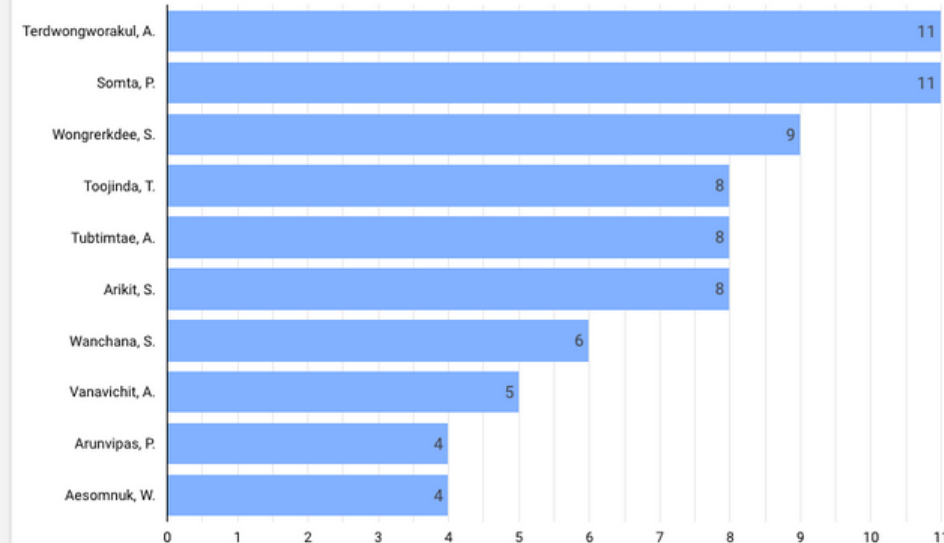
Documents by subject area



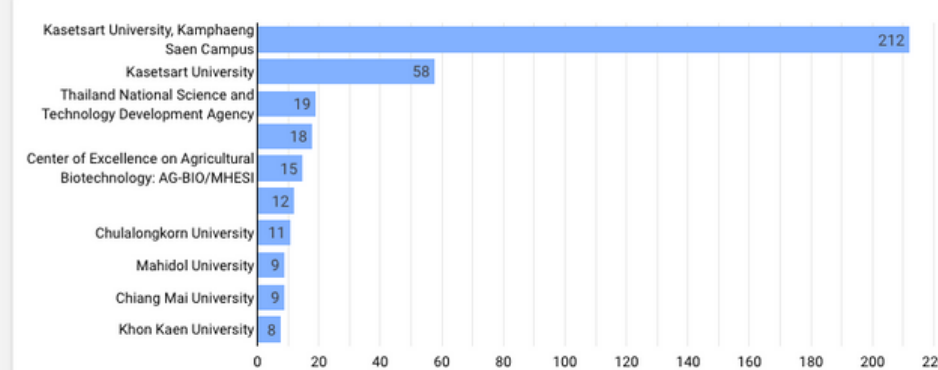
Documents by type



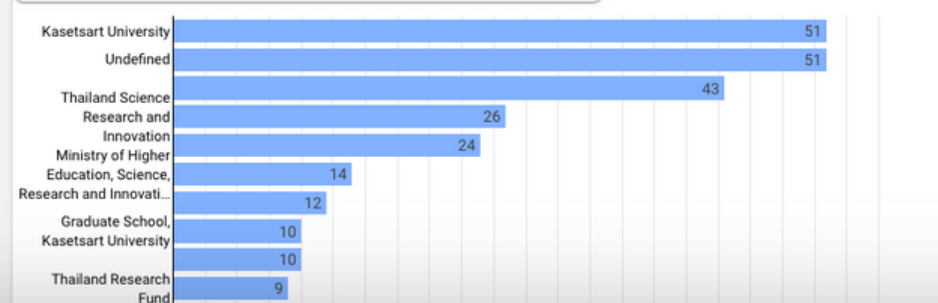
Documents by author



Documents by affiliation



Documents by funding sponsor



by งานบริการทรัพยากรการเรียนรู้
 มหาวิทยาลัยเกษตรศาสตร์ วิทยาเขตกำแพงแสน

จำนวนผู้ใช้บริการย้อนหลัง

เวลาทำการ

จำนวนผู้ใช้บริการ

07	▼	สิงหาคม	▼	2566	▼
17	▼	สิงหาคม	▼	2566	▼
08.00	▼	16.30	▼		

เลือก

วันที่	จำนวน
07 / 08 / 2566	1150
08 / 08 / 2566	1331
09 / 08 / 2566	1556
10 / 08 / 2566	1449
11 / 08 / 2566	1658
12 / 08 / 2566	1127
13 / 08 / 2566	1055
14 / 08 / 2566	1208
15 / 08 / 2566	1233
16 / 08 / 2566	1239
17 / 08 / 2566	916

จำนวนผู้ใช้บริการย้อนหลัง

นอกเวลาทำการ

จำนวนผู้ใช้บริการ

07	▼	สิงหาคม	▼	2566	▼
17	▼	สิงหาคม	▼	2566	▼
16.30	▼	24.00	▼		

เลือก

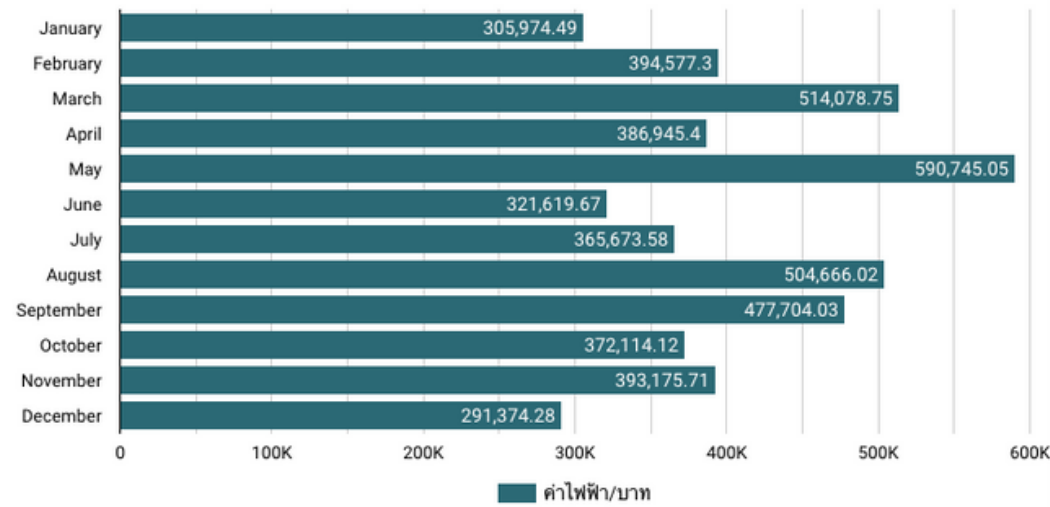
วันที่	จำนวน
07 / 08 / 2566	675
08 / 08 / 2566	882
09 / 08 / 2566	1067
10 / 08 / 2566	1331
11 / 08 / 2566	1636
12 / 08 / 2566	1175
13 / 08 / 2566	1195
14 / 08 / 2566	1167
15 / 08 / 2566	1058
16 / 08 / 2566	847
17 / 08 / 2566	817



ข้อมูลจำนวนค่ากระแสไฟฟ้า



อัตราการใช้ไฟฟ้า



สรุปค่าไฟฟ้า

ค่าไฟรวม/ปี

4,918,648.4 บาท/ปี

สูงสุด

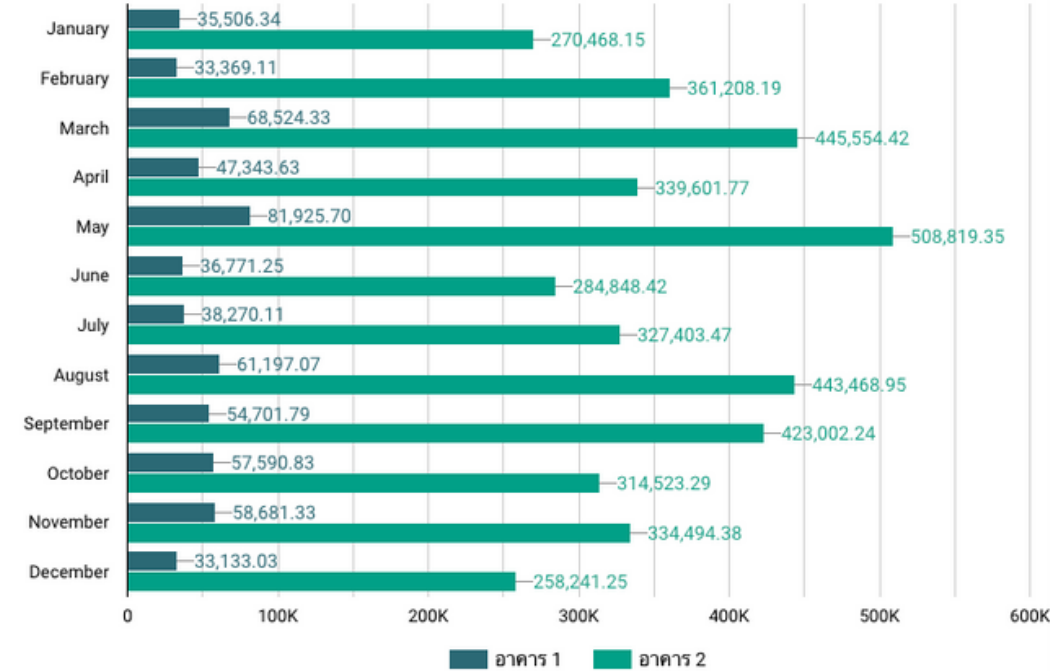
590,745.05 บาท/เดือน

ต่ำสุด

291,374.28 บาท/เดือน



อัตราค่าไฟอาคาร 1 และ อาคาร 2



สรุป



ค่าไฟรวมอาคาร 1

607,014.52

คิดเป็น 12.34 % / ค่าไฟรวมทั้งหมด



ค่าไฟรวมอาคาร 2

4,311,633.88

คิดเป็น 87.66 % / ค่าไฟรวมทั้งหมด

ค่าไฟฟ้า



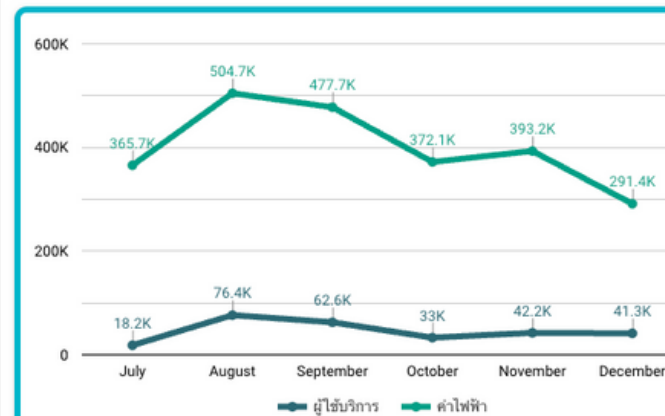
ข้อมูลการเปรียบเทียบจำนวนผู้เข้ารับบริการ & จำนวนค่ากระแสไฟฟ้า



ภาคต้น



ข้อมูลค่าไฟฟ้า และ ผู้ใช้บริการ



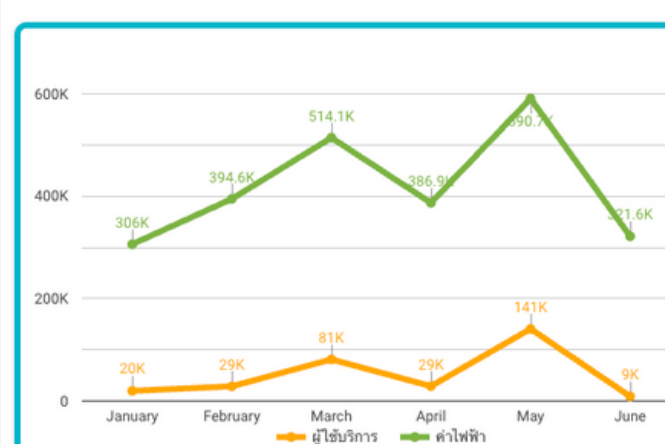
ต้นทุนต่อหน่วย



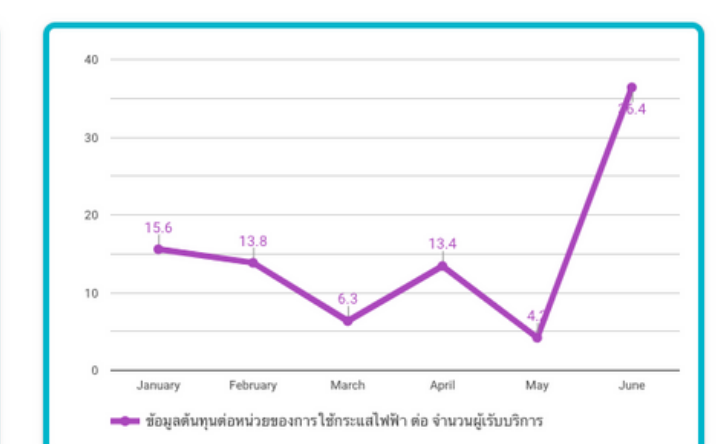
ภาคปลาย



ข้อมูลค่าไฟฟ้า และ ผู้ใช้บริการ



ต้นทุนต่อหน่วย



จำนวนผู้ใช้บริการปัจจุบัน



จำนวนผู้ใช้บริการ

สำนักงานบริหารจัดการทรัพยากรการเรียนรู้



ส่วนงาน	จำนวนผู้ใช้บริการ
Not Assigned	2
เกษตร กำแพงแสน	147
ข้ามมหาวิทยาลัย	1
บัณฑิตวิทยาลัย	5
ประมง	54
วิทยาศาสตร์การกีฬา	42
วิศวกรรมศาสตร์ กำแพงแสน	118
ศิลปศาสตร์และวิทยาศาสตร์	519
ศึกษาศาสตร์และพัฒนศาสตร์	77
สัตวแพทยศาสตร์	2
สำนักหอสมุด กำแพงแสน	36
สิ่งแวดล้อม	18
อุตสาหกรรมบริการ	290

วันที่ 05 กันยายน 2566 เวลา 23:01 น.

จำนวนผู้ใช้บริการขณะนี้

1311

คน

ขอบคุณที่ใช้บริการ

ประโยชน์ที่ได้รับ

1

ความสะดวกรวดเร็ว
ในการหาข้อมูล

2

เป็นข้อมูลที่ถูกต้อง
ครบถ้วน

3

ผู้บริหาร หรือผู้ใช้ข้อมูล
นำข้อมูลไปวิเคราะห์และ
บริหารจัดการในประกอบ
การตัดสินใจในเรื่องต่าง ๆ



KU LIBRARY
K P S C A M P U S

THANK YOU



ชื่อส่วนงาน : สำนักงานบริหารจัดการทรัพยากรการเรียนรู้ สำนักงานวิทยาเขตกำแพงแสน

ชื่อผลงาน : LIBRARY DATA CENTER

VPการเสนอคุณค่า : ระบบที่รวบรวมข้อมูลเกี่ยวกับห้องสมุดที่ผู้บริหาร หรือหน่วยงานอื่น ๆ ต้องการนำข้อมูลในด้านต่าง ๆ ไปบริหารจัดการหน่วยงาน

C/Sกลุ่มเป้าหมาย : ผู้บริหาร เจ้าหน้าที่ หรือหน่วยงานอื่น ๆ ที่ต้องการใช้ข้อมูล

KK ความรู้หลักที่ต้องใช้เพื่อความสำเร็จ :

- ความรู้ในการพัฒนาระบบ
- ความรู้จากผู้เชี่ยวชาญ

SoK แหล่งที่มาของความรู้หลัก :

- บุคลากร หรือผู้เชี่ยวชาญในแต่ละด้าน
- ผู้ปฏิบัติงานที่มีประสบการณ์
- สื่อออนไลน์
- ผู้พัฒนาระบบ

KA กิจกรรมหลัก :

- สอบถามความต้องการของผู้บริหาร หรือผู้ที่ต้องการใช้ข้อมูล
- ศึกษาวิธีการจัดการข้อมูลจากแหล่งอื่น
- รวบรวมข้อมูล และจัดการข้อมูล
- ออกแบบ พัฒนา และทดสอบ
- นำเสนอ และประชาสัมพันธ์ เพื่อให้ผู้ที่ต้องการใช้ข้อมูลรับทราบ
- รวบรวมข้อเสนอแนะเพื่อปรับปรุงแก้ไขให้เหมาะสม และเพิ่มเติมตามความต้องการ

Ut ประโยชน์ที่ได้รับ :

- ความสะดวกรวดเร็วในการหาข้อมูล
- เป็นข้อมูลที่ถูกต้อง ครบถ้วน
- ผู้บริหาร หรือผู้ใช้ข้อมูลนำข้อมูลไปวิเคราะห์และบริหารจัดการในประกอบการตัดสินใจในเรื่องต่าง ๆ

KR ทรัพยากรหลัก :

- ผู้ปฏิบัติงาน
- ผู้พัฒนาระบบ

KP คู่ความร่วมมือหลัก :

- คณะกรรมการบริหาร สำนักงานบริหารจัดการทรัพยากรการเรียนรู้
- หัวหน้างาน บุคลากร ภายในกอง

As สินทรัพย์ความรู้ :

- ข้อมูล และสถิติของสำนักงานบริหารจัดการทรัพยากรการเรียนรู้

Kme ตัววัดความสำเร็จที่สำคัญ :

- ลดเวลาในการหาข้อมูล

Ma การบำรุงรักษาสินทรัพย์ความรู้ :

- แลกเปลี่ยนเรียนรู้ กับผู้ปฏิบัติงาน รวบรวมปัญหาจากการใช้งานระบบ เพื่อพัฒนาปรับปรุงให้เกิดประสิทธิภาพอย่างต่อเนื่อง

LCวงจรการเรียนรู้ :

- มีการแลกเปลี่ยนเรียนรู้ของผู้ที่ใช้งานกับผู้พัฒนาระบบ
- ระดมความคิด เพื่อสรุปหาข้อเสนอแนะ นำมาปรับปรุง และพัฒนาระบบต่อไป

Pt แหล่งจัดเก็บและเผยแพร่สินทรัพย์ความรู้ :

- Website ส่วนงาน