



LIB KPS PR ระบบประชาสัมพันธ์

โดนใจด้วยแนวคิด

**DIGITAL CONTENT
CREATOR**



By : สำนักงานบริหารจัดการทรัพยากรการเรียนรู้

Customer กลุ่มเป้าหมาย : คณะทำงานประชาสัมพันธ์ในองค์กรและบุคลากรทำงานด้านประชาสัมพันธ์หน่วยงานต่างๆ



Pains Point ปัญหา :



คณะทำงานในหน่วยงาน
ไม่มีระบบ ไม่ชัดเจนใน
บทบาทหน้าที่



คณะทำงานไม่มีแผน
ปฏิบัติงาน ไม่รู้แนวทาง
ประชาสัมพันธ์ที่ไปใน
ทิศทางเดียวกันและตรง
กลุ่มเป้าหมาย



การเข้าถึงข้อมูลสื่อ PR
และยอดผู้ติดตามค่อนข้าง
น้อย

Let's Practice!

Digital Content Creator!



1 แต่งตั้งคณะทำงาน
ระดมสมองศึกษาองค์
ความรู้จัดทำระบบ PR



4 สร้างบุคคลิกตัวเรา
สร้างแนว PR



7 สร้าง Flow การ PR

Key Activities



2 รู้จักตัวเราขายอะไร



5 เรียนรู้การทำคอน
เทนต์ตามกลุ่มลูกค้า
ใน platform ต่างๆ



3 รู้จักลูกค้าของเรา



6 สร้างแผน PR ทุก
เดือน



8 ติดตามการทำตาม
แผนและผลการ PR
ปรับปรุงการทำงาน

คณะทำงานเรียนรู้เพื่อจัดทำแผนและแนวทางสื่อ PR ตรงกลุ่มเป้าหมาย

AIS DESIGN CENTRE
S/LI

CREATIVE DIGITAL CONTENT WORKSHOP

คอนเทนต์สร้างสรรค์ผ่านสื่อดิจิทัล



LIB KPS หอสมุด กำแพงแสน

สอนการใช้ CANVA

ออกแบบสื่อประชาสัมพันธ์

Canva

วันพุธที่ 21 มิถุนายน 2566 เวลา 08.30 - 12.00 น.

ณ สำนักงานบริหารจัดการทรัพยากรการเรียนรู้

หัวข้อการอบรม

- แนะนำขั้นตอนการสมัครสมาชิก canva for education
- การใช้ canva ออกแบบสื่อเพื่อใช้ประกอบการเรียนการสอน
- การใช้ canva ออกแบบสื่อประชาสัมพันธ์อย่างง่าย

ฟรี! Scan QR Code สมัครเข้าร่วมกิจกรรมด่วน! รับจำนวนจำกัด



Social media trend Thailand 2023

- คนดูบนมือถือเป็นหลัก
- Interactive Content ให้คนดูมีส่วนร่วม เช่น โพล/ควิซ เป็นที่นิยม
- Podcasts ยังไม่ตกกระแส!
- คอนเทนต์คุณภาพ มีความจำเป็น!!
 - ข้อมูลถูกต้อง
 - ไม่บิดเบือน
 - มี empathy
 - ใส่ใจ PDPA
- ควรใช้ SEO ช่วยเพิ่มโอกาสการเข้าถึง
- Short VDO ยังคงไปต่อ



facebook

BEST DAYS TO POST

MON	TUE	WED	THU	FRI
-----	-----	-----	-----	-----

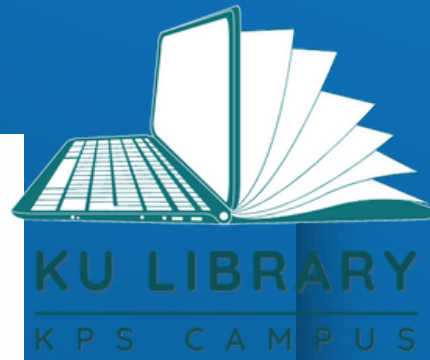
BEST TIME TO POST

07:00 AM 03:15 PM 07:00 PM



กำหนดบุคลิกในการแสดงออกสื่อ PR สร้าง Pattern และขยายผลิตภัณฑ์

ขายผลิตภัณฑ์ผ่านสื่อ PR



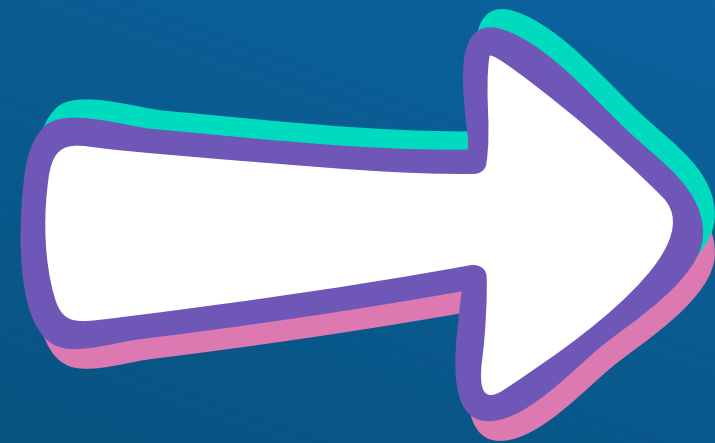
เพื่อน

แนว PR วิชาการกลางๆ+
สนุกสนานสไตล์เด็กมหาลัย



กำหนดบุคคลิกในการแสดงออกสื่อ PR สร้าง Pattern และขยายผลิตภัณฑ์

Re Banding Profile PR



สำนักงานบริหารจัดการทรัพยากรการเรียนรู้



KU Library KPS Campus
(ห้องสมุดวิทยาเขตกำแพงแสน)



จัดทำแผน PR ระบุแนวทางบทบาท หน้าที่ผู้รับผิดชอบชัดเจน และ Flow การประชาสัมพันธ์

ประธาน PR ทำแผน ระเบียบขั้นตอนและแนวทาง PR ถ่ายทอด
นโยบายหัวหน้างานควบคุม กำกับ ติดตาม ตามแผนที่ได้กำหนด



หัวหน้างานสนับสนุนฯ เจ้าของคอนเทนต์

- เพื่อนห่วงใย
- เพื่อน **Life Long Learning**
- เพื่อน **Green LIB**
- วันสำคัญที่เกี่ยวข้องห้องสมุด
- ภาพกิจกรรมต่างๆ
- รับผิดชอบผลิตสื่อทุกชนิด



หัวหน้างานบริการฯ เจ้าของคอนเทนต์

- เพื่อน **TIP and Trick**
- เพื่อนอ่าน
- เพื่อนพักผ่อน
- กิจกรรมส่งเสริมการใช้บริการ
- รับผิดชอบคำถาม **inbox**



หัวหน้างานพัฒนาฯ เจ้าของคอนเทนต์

- เพื่อนกินเพื่อนเที่ยว
- เพื่อนแชร์
- เพื่อนมีม ไวรัล
- กิจกรรมเสนอชื่อทรัพยากร

วางแผน กำหนดกลยุทธ์ ควบคุมการดำเนินการ ตรวจสอบการทำงาน ปรับปรุงแก้ไขการทำงาน

ประธาน PR

งานสนับสนุนฯ

งานบริการฯ

งานพัฒนาฯ

หน.งาน รับมอบแผนหัวข้อคอนเทนต์ ส่งมอบให้บุคลากรที่มอบหมาย



Graphic Design
ออกแบบ



POST PR
โพสต์ประชาสัมพันธ์ออนไลน์



Inbox
ตอบคำถาม



Audit
ตรวจสอบความถูกต้อง

รับงานคอนเทนต์ผ่าน
Google Form

รับงานผ่าน Note ไลน์
PR TEAM

ตอบคำถามผู้ใช้บริการ
Facebook, Line OA

ตรวจสอบแคปชั่นก่อน
และหลังแก้ไขในไลน์ PR
TEAM

ก่อนออกแบบส่งแคปชั่นใน
ไลน์ PR Team ตรวจสอบ

โพสต์ PR ไปยัง
Facebook, Line OA
(Voom)

รับเรื่องร้องเรียน ชี้
เสนอแนะผ่านทุกช่องทาง

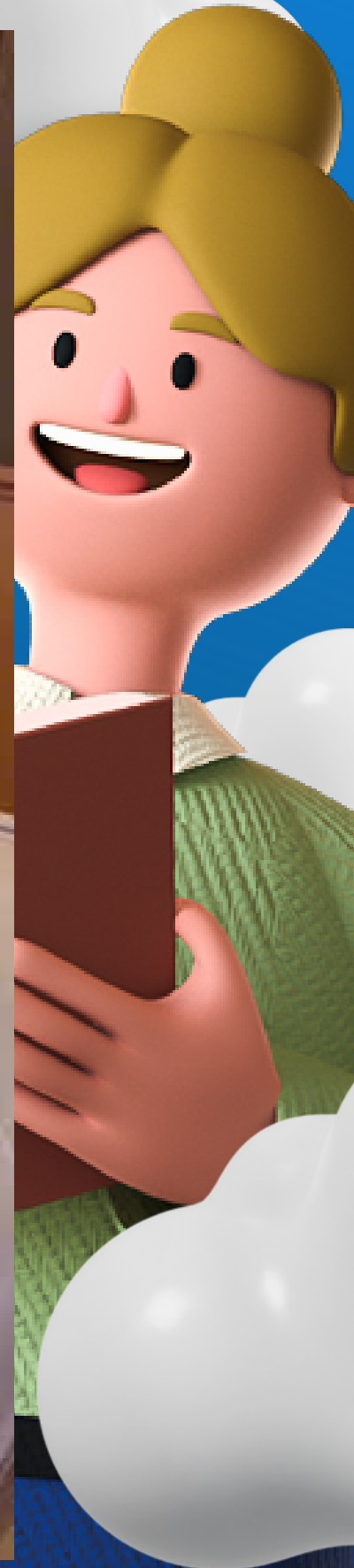
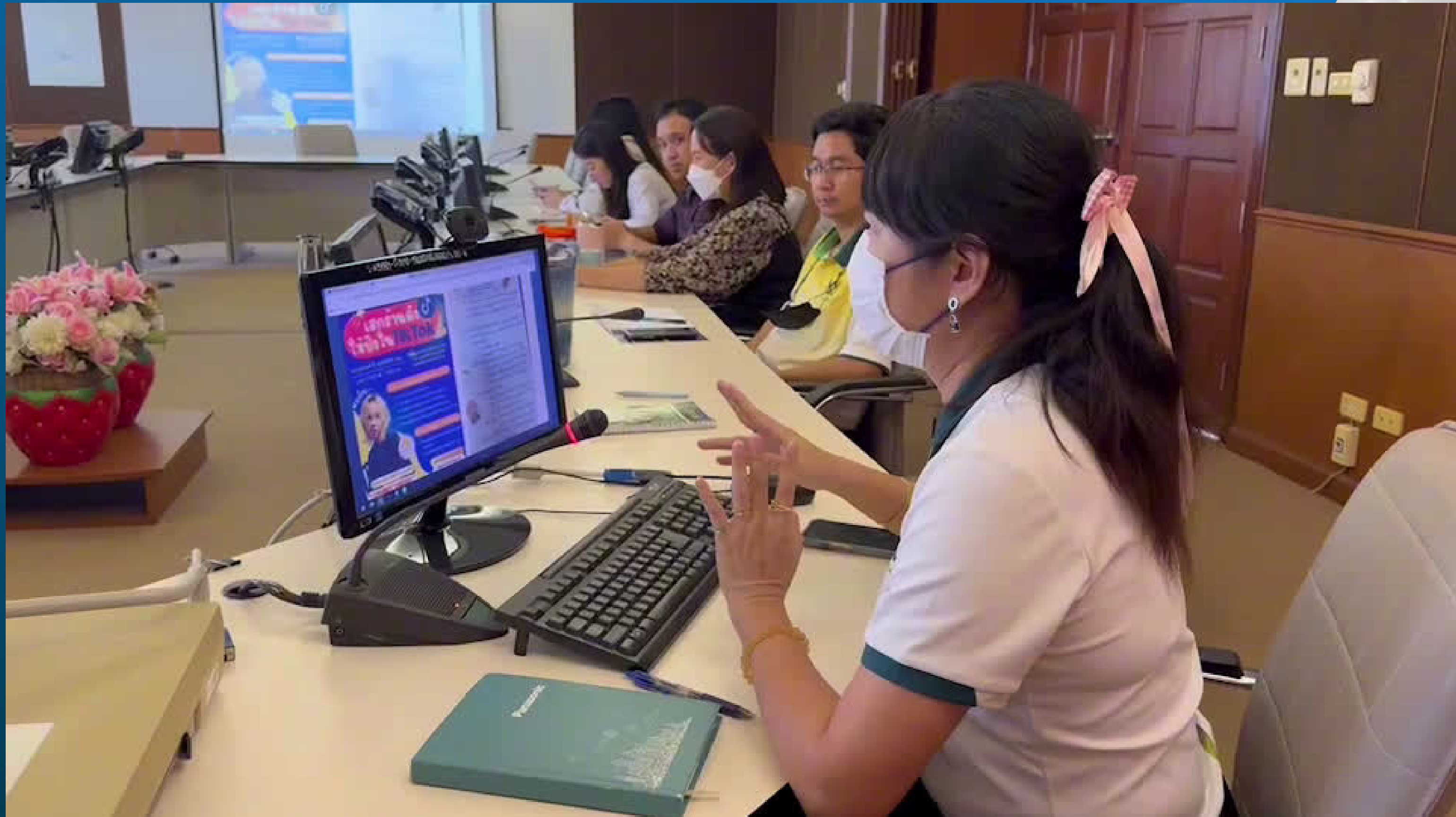
ตรวจสอบสื่อใน Note
ก่อน PR

ดำเนินการออกแบบ ส่ง
งานที่เสร็จใน Note Line
PR TEAM ระบุวันที่โพสต์

**** หมายเหตุกรณีด่วนหรือผู้ทำหน้าที่โพสต์ไม่สามารถปฏิบัติงานได้ ผู้เป็นแอดมินในทุช่องทาง สามารถดำเนินการโพสต์ PR ได้**



จัดการประชุม Brain Storm พุดคุยปัญหาและแนวทางปรับปรุงแก้ไข ถ่ายทอดความรู้ที่ได้อบรมสัมมนาที่เกี่ยวข้องกับงานประชาสัมพันธ์



แผนประชาสัมพันธ์รายเดือน

2023 October



ธีมเดือนนี้คือ ใจกำลังใจเพื่อน
ช่วงสอบปลายภาค

KU Library KPS Campus



SUN	MON	TUE	THU	FRI	SAT
1 หยุด	2 เพื่อนห่วงใย งานสนับสนุน	3 เพื่อน TIP งานบริการ	4 เพื่อนอ่าน งานบริการ	5 เพื่อนกินเพื่อนเที่ยว งานพัฒนาฯ	6 เพื่อนพักผ่อน งานบริการ
8 หยุด	9 เพื่อน Life Long งานสนับสนุน	10 เพื่อน TIP งานบริการ	11 เพื่อนอ่าน งานบริการ	12 เพื่อนกินเพื่อนเที่ยว งานพัฒนาฯ • คอนเทนต์วันเปิดทำการ งานสนับสนุน	13 หยุด • คอนเทนต์วันคล้าย วันสวรรคต ร.9 งานสนับสนุน
15 หยุด	16 เพื่อนห่วงใย งานสนับสนุน	17 เพื่อน TIP งานบริการ	18 เพื่อนอ่าน งานบริการ	19 เพื่อนกินเพื่อนเที่ยว งานพัฒนาฯ	20 เพื่อนพักผ่อน งานบริการ
22 เปิดพิเศษ ช่วงสอบ	23 คอนเทนต์วันปิยมหาราช งานสนับสนุน	24 เพื่อน TIP งานบริการ	25 เพื่อนอ่าน งานบริการ	26 เพื่อนกินเพื่อนเที่ยว งานพัฒนาฯ	27 เพื่อนพักผ่อน • ปฏิทินทำการ เดือนพฤศจิกายน งานบริการ
29 เปิดพิเศษ ช่วงสอบ	30 เพื่อนห่วงใย งานสนับสนุน	31 เพื่อน TIP • คอนเทนต์วันฮาโลวีน งานสนับสนุน	1	2	3



4-12 ต.ค. 66

พิธีพระราชทานปริญญาบัตร



กำหนดปฏิทินการศึกษา
วันสอบปลายภาค
จ.23 ต.ค. - ศ.3 พ.ย.66



Fanpage : KU Library KPS Campus



"สอบครั้งนี้ ฟี ๆ เป็นกำลังใจให้"
ไม่รู้ว่าไปอ่านหนังสือที่ไหน
มาที่ ห้องสมุด กำแพงแสน ได้นะ
เรามีบริการพื้นที่อ่านหนังสือ 24 ชม.

สร้างโดยใช้วาดาด์
KU Library KPS Campus 098-2681569 034-352332
library.kps.ku.ac.th ID : @libkps

KU Library KPS Campus
7.4 ทัศน ถูกใจ • ผู้ติดตาม 8.1 ทัศน คน

โพสดี เกี่ยวกับ Mentions รีวิว Reels รูปภาพ เพิ่มเติม

แนะนำตัว
สำนักหอสมุด กำแพงแสน - ชื่อเดิม
แก้ไขคำอธิบายตัวเอง

คุณกำลังคิดอะไรอยู่

วิดีโอถ่ายทอดสด รูปภาพ/วิดีโอ คลิป Reels

เพลง · อาคารในวิทยาเขต

"สอบครั้งนี้ ฟี ๆ เป็นกำลังใจให้"
ไม่รู้ว่าไปอ่านหนังสือที่ไหน
มาที่ ห้องสมุด กำแพงแสน ได้นะ
เรามีบริการพื้นที่อ่านหนังสือ 24 ชม.

KU LIBRARY KPS CAMPUS
KU Library KPS Campus
7.4 ทัศน ถูกใจ • ผู้ติดตาม 8.1 ทัศน คน

โทรสาร ส่งข้อความ ฝากของขวัญ

แนะนำ

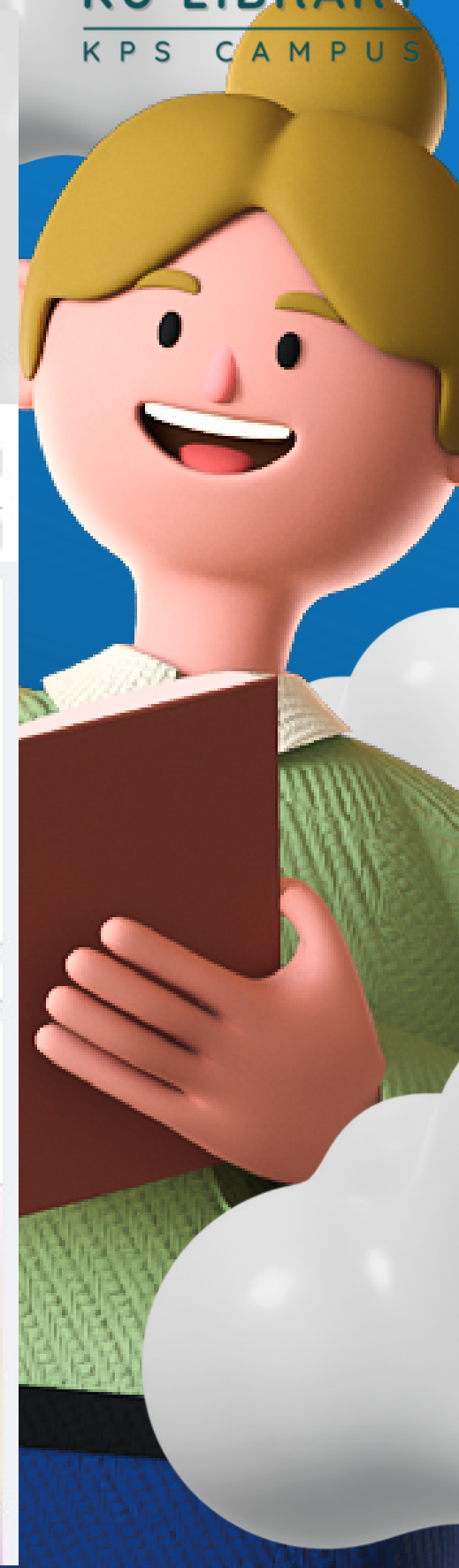
กิจกรรม
เปิดเทอมนี้ มีหนังสือเป็นเพื่อน
วันที่ 19 ต.ค. 66 - 3 พ.ย. 66

2023 OCTOBER

2023 NOVEMBER

1	2	3	4			
5	6	7	8	9	10	11
12	13	14	15	16	17	18
19	20	21	22	23	24	25
26	27	28	29	30		

6:30 a.m. - 6:30 p.m.
Closed
6:30 a.m. - 6:00 a.m.
6:30 a.m. - 10:00 p.m.
9:00 a.m. - 17:00 p.m.



เนื้อหาคอนเทนต์สื่อสารกลุ่มเป้าหมาย เพื่อนอ่าน

เพื่อน TIP

บุคหน้าชั้น มั่นใจ ! ไม่มีสิ้น

หนังสือเล่มนี้รวบรวมวิธีการ เทคนิค และปัญหาต่าง ๆ เกี่ยวกับการพูด การพูดบนเวที การรายงาน กลุ่มหน้าชั้นเรียน หรือพูดในที่ประชุม อยากพูดอย่างมั่นใจ ไม่มีพลาด หรืออยากพัฒนาตัวเอง แนะนำอ่านเล่มนี้และฝึกปฏิบัติ ตามรับรองพูดที่ไหนก็รอด

"บุคหน้าชั้น มั่นใจ ! ไม่มีสิ้น"

แคลคูลัส 1

แคลคูลัส 1 เป็นวิชาบังคับพื้นฐาน สำหรับผู้เรียนทางด้านวิทยาศาสตร์ หรือเกี่ยวกับวิทยาศาสตร์ ในหนังสือเล่มนี้ประกอบด้วย ความรู้พื้นฐาน อนุพันธ์และการประยุกต์ ค่าเชิงอนุพันธ์ และการประยุกต์ ปริพันธ์และการประยุกต์ ปริพันธ์ไม่ตรงแบบเหมาะสำหรับผู้เรียน วิชาเอกคณิตศาสตร์เพราะมีการพิสูจน์ ทฤษฎีบทที่สำคัญไว้อย่างครบถ้วน

BUK REVIEW

KU Library KPS Campus library.kps.ku.ac.th Line ID : serlib 098-2681569, 034-352332

หนังสือแนะนำ

เค็ดอวิวิญญวณเบบจีน / BF174.T5 .x12 2565

เฟลลอสอวี่ เปรี่บความ ผิดพลาดเป็นอิชณะ / BF575.F14 .x34 2566

วิธีรอดนจาก"คนเป็นพิษ" / BF632.5 .x57

เขียนให้คนยอมใจ ได้อวด ตามที่คิด / BF636.A2 .x91

50 คนผิงออกอ้าวรา / CT1546 .x25 2565

ฉิบวันแซ่โลก / DK265 .x34

50 เหตุการณ์สำคัญในประวัติศาสตร์ไทย / DS568 .x16 2565

ดั่งเงาเทศ / DS586 .x1131

ตำนานโจรสลัดแห่งสยาม / DS535 .x111

KU Library KPS Campus library.kps.ku.ac.th 098-2681569, 034-352332 ID : @libkukps

เพื่อน TIP AND TRICK

น้อง ๆ รู้ไหม ?

ห้องสมุด มีเครื่องพิมพ์-คั๊น หนังสืออัตโนมัติ ด้วยนะ!

อยู่บริเวณอาคาร 2 ชั้น 1 ติดเคาเตอร์ พิมพ์-คั๊น

สามารถพิมพ์ / พิมพ์ต่อ - คั๊น หนังสือได้ด้วยตนเอง

ง่าย ๆ รวดเร็ว

ac.th 098-2681569, 034-352332 ID : @libkukps

#เพื่อนTIP

รู้ไหม ? สามารถจองห้องคิว ล่วงหน้าได้ 1 วัน ตั้งแต่ 7.00 น. มารับห้องเช้าเกิน 15 นาที ถือว่าสละสิทธิ์นะจ๊ะ

อยากมีห้องไว้ดูหนังสือกับเพื่อน อ่านเยอะ ติวเยอะ "A" แน่นนอน

Book now >>>

ac.th 098-2681569, 034-352332 ID : @libkukps

น้อง ๆ รู้ไหม?

เราสามารถยืมต่อหนังสือ (Renew) ได้ 3 ช่องทาง

- ★ เคาน์เตอร์บริการ พิมพ์-คั๊น
- ★ ตู้พิมพ์-คั๊นอัตโนมัติ
- ★ ยืมต่อด้วยตนเอง

มาอ่านหนังสือ กันเถอะ!!

Scan me

ac.th 098-2681569, 034-352332 ID : @libkukps

เนื้อหาคอนเทนต์สื่อสารกลุ่มเป้าหมาย

เพื่อนห่วงใย

6 ประโยชน์ดี ๆ ของการฝึกโยคะ

- ▶ ช่วยเพิ่มสมาธิ
- ▶ บรรเทาอาการออฟฟิศซินโดรม
- ▶ ช่วยให้ผิวพรรณเปล่งปลั่ง
- ▶ ช่วยเพิ่มความจำ
- ▶ ช่วยปรับบุคลิกภาพ
- ▶ ช่วยให้รูปร่างดีขึ้น

KU LIBRARY KPS CAMPUS

KU Library KPS Campus library.kps.ku.ac.th 091

“ เทคนิคผ่อนคลายดวงตาด้วยกฎ 20-20-20 ”

- 1 ทุก ๆ 20 นาที ที่คุณใช้สายตาในการทำงาน ก็ให้พักจ้อคอมพิวเตอร์
- 2 พักสายตาเป็นระยะเวลา 20 วินาที
- 3 มองสิ่งที่อยู่ห่างออกไป 20 ฟุต เพื่อคลายความล้าของดวงตา

KU LIBRARY KPS CAMPUS

KU Library KPS Campus library.kps.ku.ac.th 098-2681569, 034-352332

เพื่อน LIFE LONG LEARNING

กิจกรรมส่งเสริมการเรียนรู้
ประจำเดือน ตุลาคม 2566

ภูเขาไฟลาวา!

ขอเชิญน้อง ๆ นहु่ ๆ เข้าร่วมกิจกรรม "การจำลอง ภูเขาไฟลาวา" วันที่ 25-27 ตุลาคม 2566 เวลา 09.30 น. - 12.00 น. ณ พื้นที่การเรียนรู้ อาคาร 1 สำนักงานบริหารจัดการทรัพยากรการเรียนรู้ *กิจกรรมนี้เหมาะสำหรับเด็ก อายุ 5-12 ปี

ปล. ภูเขาไฟใครสวบ ที่มีรังวัลให้ด้วยนะ 3 รังวัล

ลงทะเบียนเข้าร่วมกิจกรรม

KU LIBRARY KPS CAMPUS

KU Library KPS Campus library.kps.ku.ac.th 098-2681569, 034-352332 ID : @libkups

กิจกรรมเตรียมความพร้อมข้ามเกษียณกับ 2 อ. For Fit

วันที่ 6 กันยายน 2566 เวลา 09.00 - 15.00 น. ณ ห้องประชุมจันทิภา พุ่มจันทร์ อาคาร 2 สำนักงานบริหารจัดการทรัพยากรการเรียนรู้

กิจกรรม Take Care ดูแล สุขภาพ

- เรียนรู้วิธีการดูแลและสุขภาพกาย & ใจ
- การออกกำลังกายที่เหมาะสมกับวัยเก่า
- สนุกกับการสาธิตการทำอาหารเพื่อสุขภาพ
- สร้างความสุขและเสียงหัวเราะกับกิจกรรมสนทนาการ

โปรแกรมพิเศษสำหรับ + บุคลากรที่เกษียณอายุราชการในปี + บุคลากรที่มีอายุ 50 ปี ขึ้นไป + บุคคลทั่วไปที่สนใจเข้าร่วมกิจกรรม

สนใจสมัครได้ที่ QR Code **ด่วน! รับจำนวนจำกัด**

สอบถามรายละเอียดเพิ่มเติม หรือสมัครได้ที่ หมายเลขโทรศัพท์ + 087-1149299 + 092-0932929

KU LIBRARY KPS CAMPUS

KU Library KPS Campus library.kps.ku.ac.th 098-2681569, 034-352332

เนื้อหาคอนเทนต์สื่อสารกลุ่มเป้าหมาย

เพื่อนกินเพื่อนเที่ยว



KU LIBRARY KPS CAMPUS
COCO CREAMERY

ร้านไอศกรีมน้องใหม่ ไอศกรีมที่มีส่วนผสมจากมะพร้าวไขมันแท้ ปราศจากนมวัว ทำให้มีรสชาติ นุ่ม นวานมัน มีทั้งแบบตักใส่โคน วาฟเฟิล ขนมปังอบเนย โคนธรรมา และแบบตักใส่ถ้วย

พิกัด...ร้านอยู่ใกล้กับคณะครุศาสตร์
บริการ ม.เกษตร กำแพงแสน

Yummy

COCO CREAMERY
KU KPS

KU Library KPS Campus | library.kps.ku.ac.th | 098-2681569, 034-352332



KU LIBRARY KPS CAMPUS
ร้านสมนึกเย็นตาโป สาขา
(มหาวิทยาลัยเกษตรศาสตร์ กำแพงแสน)

LIB KPS เพื่อนกินเพื่อนเที่ยว ขอแนะนำก๋วยเตี๋ยวร้านดัง พลาดไม่ได้ ต้องมาชิม ที่ร้านมีทั้งก๋วยเตี๋ยวน้ำใส ต้มยำ ต้มส้ม เย็นตาโป หมูตุ๋น ไก่ตุ๋น ผัดไทเกี้ยวกรอบ อร่อยมากขอบอก ไปอุดหนุนกันเยอะ ๆ นะคะ

พิกัด : อาคารศูนย์มหาวิทยาลัย มก.กพส.
เปิดบริการ : วันจันทร์-วันศุกร์
เวลา : 08.00-15.00 น.

เย็นตาโป

KU Library KPS Campus | library.kps.ku.ac.th | 098-2681569, 034-352332



ร้านเล้งหมอน

ตลาดนัดบุคคลากร
ตรงข้ามโรงอาหารกลาง 2
(โรงสัสม หอพักใน)

KU Library KPS Campus | library.kps.ku.ac.th | 098-2681569, 034-352332

เนื้อหาคอนเทนต์สื่อสารกลุ่มเป้าหมาย

เพื่อนพักผ่อน



ล่าสมบัติอินคา

บอร์ดเกมระดับผู้เริ่มต้น เป็นเกมการ์ด เล่นง่าย ๆ สบาย ๆ สามารถเล่นได้พร้อมเพื่อน หรือจะเล่นกับคนที่รู้จัก ใช้เวลาผ่อนคลายไปกับ ล่าสมบัติอินคา แม้จะเป็นการล่าสมบัติแบบตะลุยวิหารโบราณมรณะ แต่สิ่งที่ได้จากการล่าสมบัติในครั้งนี้ อาจมีมากกว่าสมบัติก็เป็นได้ มาลองเล่นกันเลย!

สำหรับผู้เล่น : 3-8 คน
 เวลาในการเล่น : 20-40 นาที/เกม
 เหมาะสำหรับผู้เล่นอายุ : 8 ปีขึ้นไป



KU Library KPS Campus library.kps.ku.ac.th



SKULL BOARD GAME

SKULL บอร์ดเกมที่ว่าด้วยการบลิฟกันลัวัน ๆ skull หรือ เกมทำดวงกะโหลก ผู้เล่นจะต้องเลือกเปิดแผ่นภาพให้ไม่เจอกะโหลก การสับหลอกคือสิ่งสำคัญ!

เป้าหมายเกม ผู้เล่นจะต้องทำการชนะการตรวจได้ 2 ครั้ง การจะชนะการตรวจ จะต้องเปิดแผ่นภาพให้ได้ครบตามจำนวนที่ทำดวงโดยไม่เจอแผ่นภาพรูปกะโหลก ทั้ง 4 แผ่น ภาพที่ใช้ยังแสดงถึงจำนวน 'ชีวิต' ที่เหลือเพื่อพยายามเป็นผู้ชนะด้วยการจบเกม

สำหรับผู้เล่น : 3-6 คน
 ระยะเวลาในการเล่น : 15-45 นาที/เกม
 เหมาะสำหรับผู้เล่น : อายุ 10 ปีขึ้นไป



KU LIBRARY KPS CAMPUS 098-2681569, 034-352332 ID : @libkups




FAST & FURIOUS 7

เร็ว...แรงทะลุนรก 7 ภาพยนตร์โลดโผน/ระทึกขวัญลำดับที่ 7 ในภาพยนตร์ชุด The Fast and the Furious

โดมินิค โทเรโต (ดอม) และพรรคพวก ได้วางมือจากวงการอาชญากร แต่เมื่อมีศัตรูคนใหม่กลับมาล้างแค้นให้กับน้องชายที่เสียชีวิตของเขา นั่นเลยเป็นสาเหตุทำให้ดอม ต้องหันกลับมาทำภารกิจอีกครั้ง เรื่องราวความมันส์จะเป็นอย่างไร ห้องสมุดมี DVD ให้บริการ ติดต่อขอใช้บริการได้ที่เคาน์เตอร์บริการ อาคาร 2 ชั้น 1



KU Library KPS Campus library.kps.ku.ac.th 098-2681569, 034-352332

เพื่อน GREEN LIB

ห้องสมุดสีเขียว

มาแยกขยะก่อนทิ้ง...เป็นสิ่งที่เราทำได้

- ถังขยะสีเขียว (ย่อยสลายได้)**
 เช่น เศษอาหาร เปลือกผลไม้ เศษผัก เนื้อสัตว์ เศษใบไม้แห้ง
- ถังขยะสีน้ำเงิน (ขยะทั่วไป)**
 เช่น ซองขนม กล่องโฟม ถุงพลาสติก ภาชนะเปื้อนอาหาร
- ถังขยะสีเหลือง (ขยะรีไซเคิล)**
 เช่น ขวดพลาสติก ขวดแก้ว กระป๋อง กล่องกระดาษ กระดาษ
- ถังขยะสีแดง (ขยะอันตราย)**
 เช่น สารพิษ วัตถุติดเชื้อ วัสดุกัดกร่อน เช่น ถ่านไฟฉาย กระป๋องสเปรย์ ยาหมดอายุ อุปกรณ์อิเล็กทรอนิกส์

สำนักงานบริหารจัดการทรัพยากรการเรียนรู้ สำนักงานวิทยาเขตกำแพงแสน มหาวิทยาลัยเกษตรศาสตร์ วิทยาเขตกำแพงแสน

KU Library KPS Campus library.kps.ku.ac.th 098-2681569, 034-352332

เนื้อหาคอนเทนต์สื่อสารกลุ่มเป้าหมาย

เพื่อนแซ่บ เพื่อนไวรัล

กิจกรรมส่งเสริมการให้บริการ



ขอเชิญอาจารย์ นักวิจัย นิสิตและผู้สนใจเข้าร่วมอบรม

เทคนิคการเลือกวารสารเพื่อการตีพิมพ์

29 กันยายน 2566 09.00 - 12.00 น.
ผ่านระบบออนไลน์ WEBEX



REGISTER NOW

วิทยากรโดย
คุณจิรวัฒน์ พรหมพ
(Head of Academic e-resource,
Book Promotion and Service, Co.LTD)

สอบถามข้อมูลเพิ่มเติมได้ที่
นางสาวพัชรินทร์ ช่างทอง
Ins.0615253929 หรือ Patcharin.c@ku.th

KU Library KPS Campus library.kps.ku.ac.th

กิจกรรม

slip พร้อมเปย์

เพียงใช้บริการเครื่องพิมพ์อัตโนมัติ
แล้วนำ slip มาลุ้นรับของรางวัลพิเศษ
จำนวน 5 รางวัล
ตั้งแต่วันที่ -30 กันยายน 2566
*ประกาศผล วันที่ 5 ตุลาคม 2566



ลงทะเบียน
เข้าร่วมกิจกรรม

KU Library KPS Campus library.kps.ku.ac.th 098-2681569, 034-352332

ขอเชิญอาจารย์ นักวิจัย นิสิตและผู้สนใจ
เข้าร่วมอบรม

การตรวจสอบการคัดลอกผลงานทางวิชาการ ด้วยโปรแกรม Turnitin

วันที่ 14 กันยายน 2566
เวลา 09.00 - 12.00 น. ผ่านระบบออนไลน์



REGISTER NOW

เลือกหัวข้อ
การตรวจสอบการคัดลอกผลงานทางวิชาการด้วยโปรแกรม Turnitin

วิทยากรโดย
คุณจิรวัฒน์ พรหมพ
(Head of Academic e-resource,
Book Promotion and Service, Co.LTD)

สอบถามข้อมูลเพิ่มเติมได้ที่
นางสาวพัชรินทร์ ช่างทอง
Ins.0615253929 หรือ Patcharin.c@ku.th

KU Library KPS Campus library.kps.ku.ac.th 098-2681569, 034-352332

จัดทำสื่อ PR รูปแบบตามเทรนด์

คลิป REELS



Congrats!



สถิติการเข้าถึงข้อมูล 6 เดือน

จำนวนผู้ติดตามก่อนเดือนมกราคม จำนวน 7,400 คน

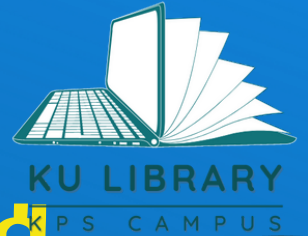
จำนวนผู้ติดตามปัจจุบัน จำนวน 8007 คน



เดือน	จำนวนคอนเทนต์ [รายการ]	จำนวนการเข้าถึง [ครั้ง]	จำนวนผู้ติดตาม เพิ่มขึ้น [คน]
มกราคม	13	9,933	33
กุมภาพันธ์	23	6,527	31
มีนาคม	53	19,160	63
เมษายน - เดือนแรกที่ปรับปรุง จะคาบเกี่ยวกับปลายเดือน มีนาคม (21 มีนาคม - 30 เมษายน) ค่าจำนวนคอนเทนต์ การเข้าถึงและผู้ติดตามจึง กระจายไป 2 เดือน	33	7,413	8
พฤษภาคม	41	13259	44
มิถุนายน	68	24119	149
กรกฎาคม	42	30649	133
สิงหาคม	71	54858	187

สถิติการเข้าถึงข้อมูล

ก่อนจัดทำระบบ PR



หลังจัดทำระบบ PR 6 เดือน

การเข้าถึง ⓘ

เปรียบเทียบการเข้าถึงของคุณจากช่วงนี้กับช่วงก่อนหน้า

ดูเพิ่มเติมเกี่ยวกับประสิทธิภาพของเนื้อหา

Facebook ⓘ

6,527 ↓ 27.8%

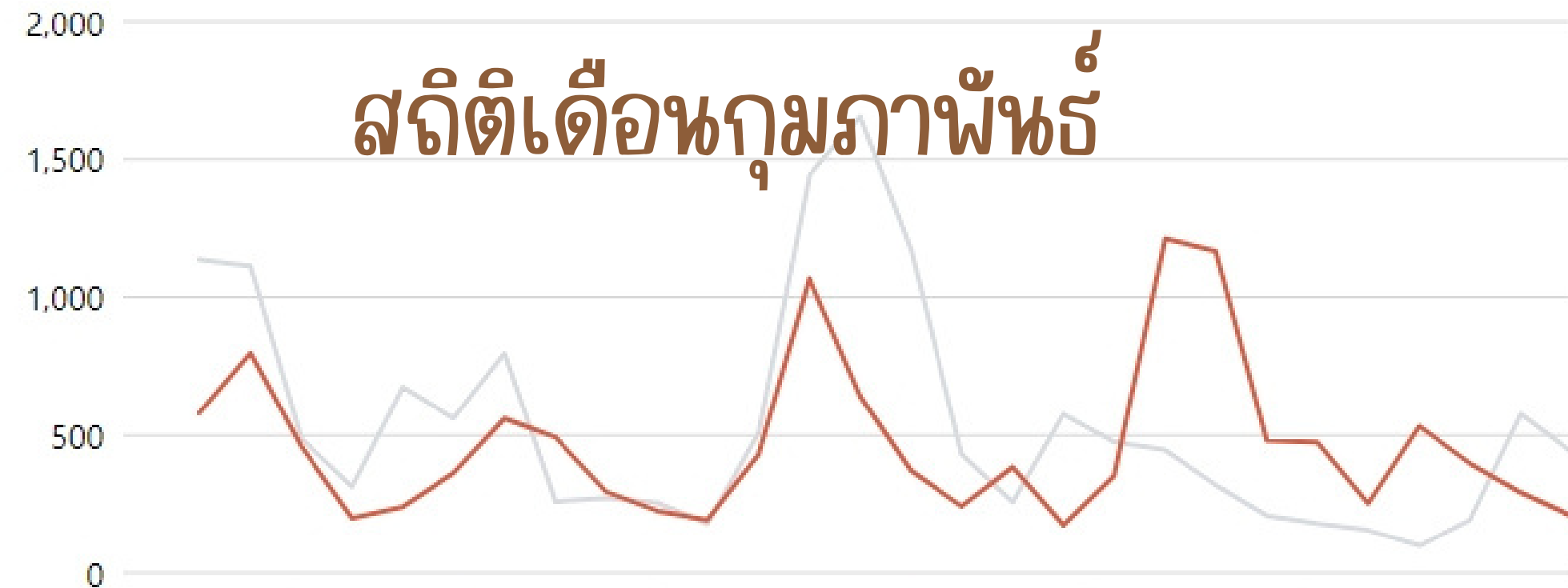
การเข้าถึงแบบชำระเงิน ⓘ

0 0%

รายวัน

สะสม

สถิติเดือนกุมภาพันธ์



การเข้าถึง ⓘ

เปรียบเทียบการเข้าถึงของคุณจากช่วงนี้กับช่วงก่อนหน้า

ดูเพิ่มเติมเกี่ยวกับประสิทธิภาพ

Facebook ⓘ

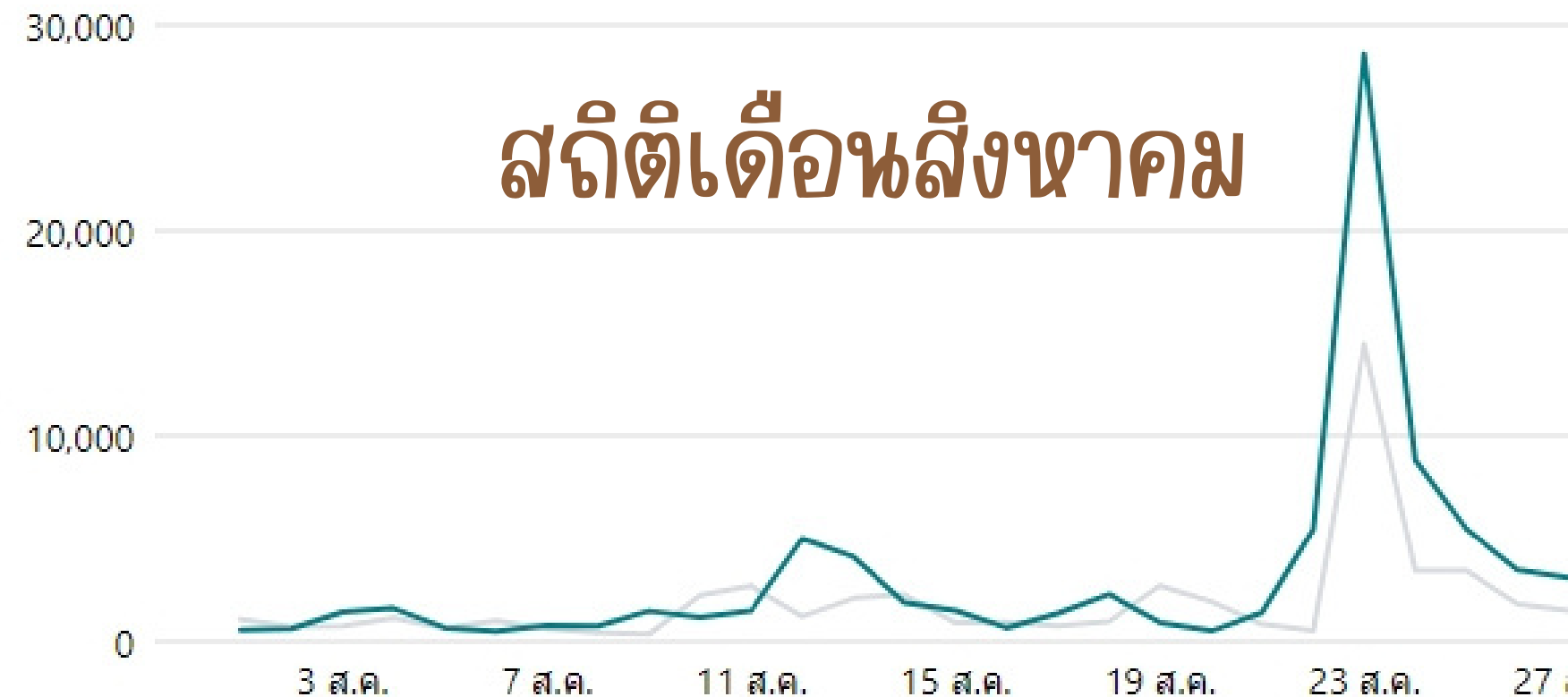
54,858 ↑ 79%

การเข้าถึงแบบชำระเงิน ⓘ

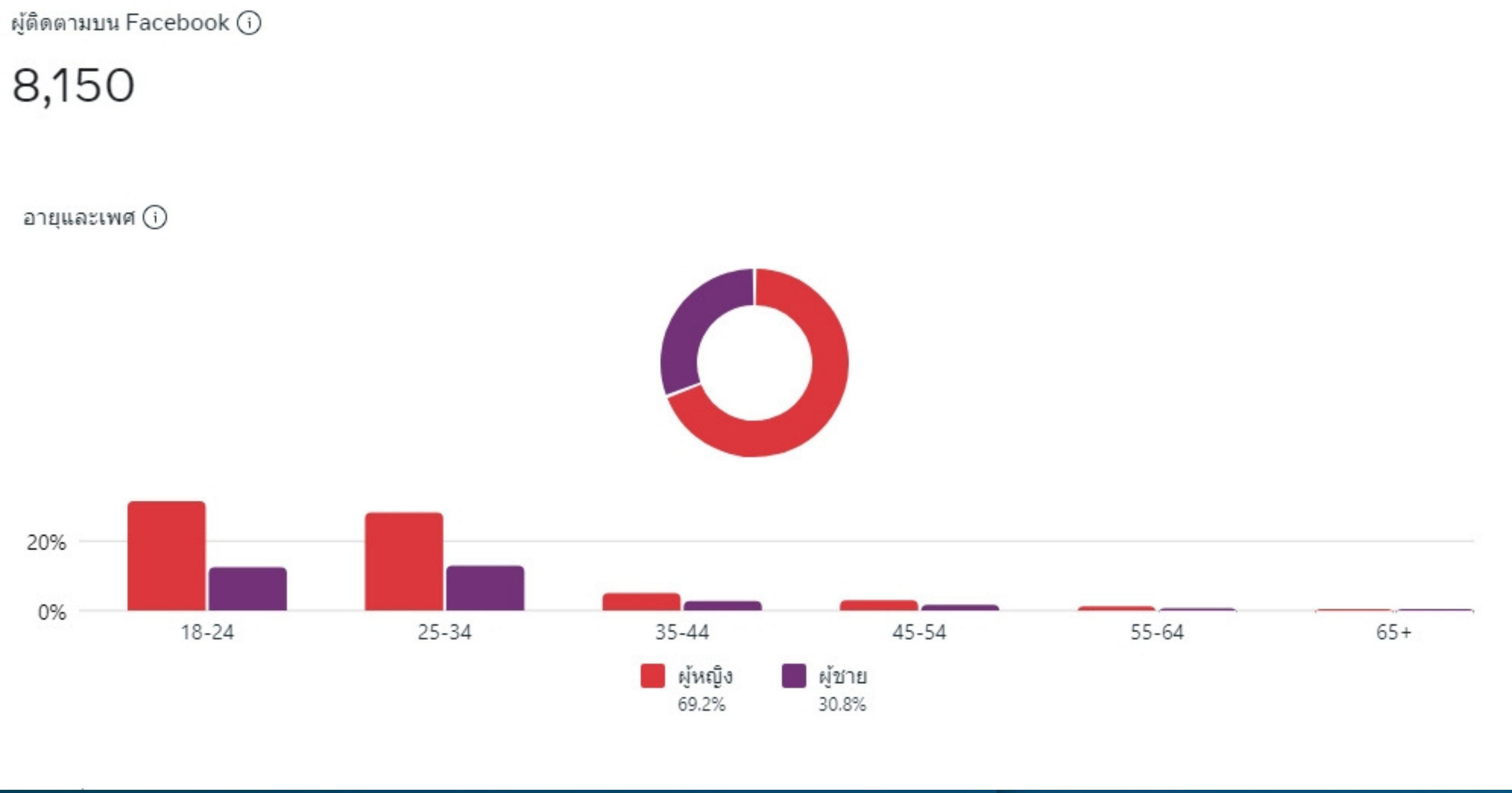
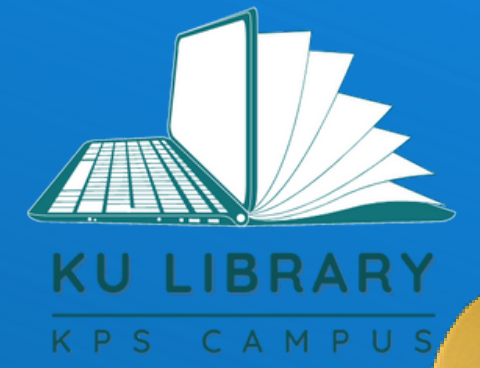
0 0%

รายวัน

สถิติเดือนสิงหาคม



ปัจจุบัน สรุปข้อมูล 30/10/2566 จำนวนผู้ติดตาม 8,150 คน



Utilizations ประโยชน์ที่ได้รับ



- คณะทำงานประชาสัมพันธ์ มีแผนการประชาสัมพันธ์กันชัดเจน มีระเบียบ ได้เรียนรู้และปฏิบัติตามขั้นตอนที่แน่ชัด มีแนวคิดทิศทางเดียวกันในการจัดทำคอนเทนต์ที่ตรงกับกลุ่มเป้าหมาย เกิดการเรียนรู้ไปด้วยกัน
- **หน่วยงานได้ระบบประชาสัมพันธ์ มีกระบวนการและผู้รับผิดชอบที่ชัดเจนและสามารถถ่ายทอดปฏิบัติงานได้**
- **หน่วยงานมีผู้ติดตามข่าวสารเพิ่มขึ้น การเข้าถึงข้อมูลเพิ่มขึ้น สร้างความผูกพันกับองค์กร**
- **กลุ่มผู้เข้าถึงประชาสัมพันธ์ ได้รับข่าวสาร ที่ถูกต้องรวดเร็ว จับใจ ทันสถานการณ์**



Thank you



KU Library KPS Campus



กด Like Fanpage ติดตามข่าวสารต่างๆของห้องสมุด มก.กพส.