

ด้านบุคคล อยากรู้...เราบอกให้!

งานบริหารทรัพยากรบุคคลและนิติการ กองบริหารทั่วไปและ
งานบริการการศึกษา กองบริหารการศึกษา

2 0 3 0



คุณอยากรู้... เรื่องพวกนี้หรือไม่? ! ...

เราต้องรู้อะไรบ้าง

สวัสดิการ และสิทธิประโยชน์

การฝึกอบรม ?

เครื่องราชอิสริยาภรณ์

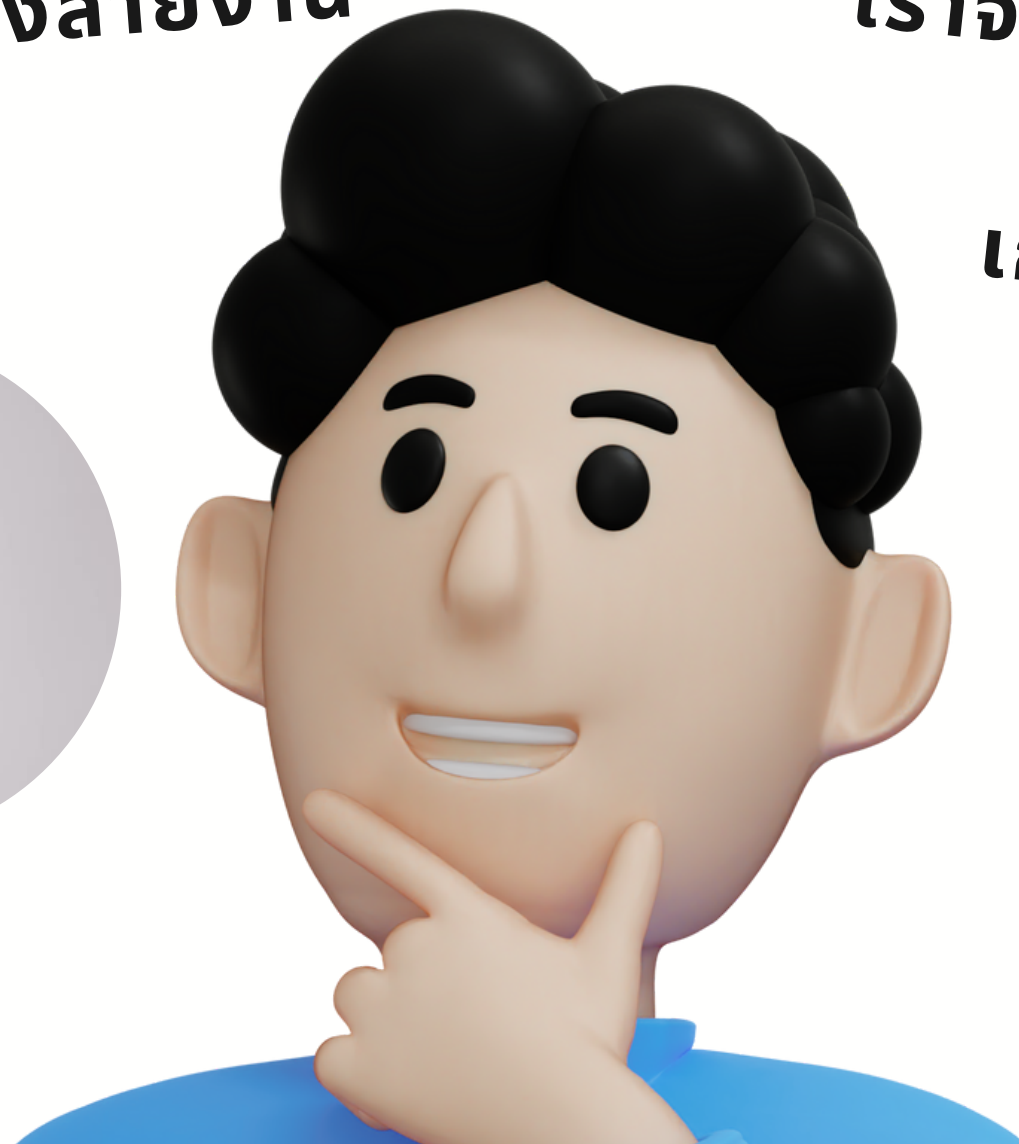
ความก้าวหน้าทางสายงาน

จะขึ้นชำนายการ/พิเศษ ได้ตอนไหน
การรักษาพยาบาล

เราทำงานมากี่ปีแล้ว?

เราจะเกษียณอายุตอนปีไหน?

เกษียณแล้วจะได้อะไรบ้าง



KU-KM Canvas Model

ชื่อส่วนงาน : งานบริหารทรัพยากรบุคคลและนิติการ กองบริหารทั่วไปและงานบริการการศึกษา กองบริหารการศึกษา

ชื่อผลงาน : ด้านบุคคล อยากรู้...เราบอกให้!

VP การนำเสนอคุณค่า :

- อำนวยความสะดวกด้านข้อมูลให้กับบุคลากร
- ช่วงเวลาที่เราต้องพัฒนาตนเอง
- ข้อมูลส่วนบุคคล เพื่อการวางแผน การเจริญก้าวหน้าทางสายงาน
- ตอบสนองความต้องการของบุคลากร ผู้บริหารในการบริหารงานได้

C/S กลุ่มเป้าหมาย : บุคลากรของ มหาวิทยาลัยเกษตรศาสตร์ วิทยาเขตกำแพงแสน

KK ความรู้หลักที่ต้องใช้เพื่อความสำเร็จ :

- เทคโนโลยีที่สนับสนุนการปฏิบัติงาน
- ข้อมูลส่วนบุคคลตาม **PDPA** ของ มก.
- การใช้งาน **Line Official**
- บุคลากรที่พัฒนาระบบการแจ้งข้อมูลผ่าน

Line Chatbot

SoK แหล่งที่มาของความรู้หลัก :

- บุคลากรของงานทรัพยากรบุคคลและนิติการ
- บุคลากรของงานบริการการศึกษา กองบริหารการศึกษา
- ผู้ปฏิบัติงานที่เกี่ยวข้อง
- ผู้เชี่ยวชาญด้าน **IT**

KA กิจกรรมหลัก :

- ความต้องการของบุคลากร เพื่อกำหนดประเด็นที่ต้องการพัฒนา
- ประชุมคณะทำงาน เพื่อเสนอแนวทางตามความต้องการและออกแบบกระบวนการ
- ดำเนินการจัดทำและทดสอบการใช้งาน
- ติดตามและประเมินผลของระบบ ที่ได้จากแบบประเมิน
- นำข้อมูลที่ได้ส่งต่อผู้เกี่ยวข้อง และประเมินผลการใช้งาน

Ut ประโยชน์ที่ได้รับ :

- ผู้รับบริการได้รับความสะดวกและรวดเร็ว
- ลดคำถามของบุคลากร มก / ผู้บริหาร
- สามารถลดภาระงาน
- ช่วยให้ผู้รับบริการเข้าถึงข้อมูลได้ **24 ชม.**

KR ทรัพยากรหลัก :

- ข้อมูลบุคคล มก.ภพส.
- **google sheets**
- ทีมงานบริหารทรัพยากรบุคคลและนิติการ กองบริหารทั่วไป
- ทีมงานบริการการศึกษา กองบริหารการศึกษา
- ผู้บริหารของส่วนงาน
- **Line Official**

KP คู่ความร่วมมือหลัก :

- หน่วยงานภายใน ได้แก่ กองทรัพยากรมนุษย์
- งานบุคคลของคณะในวิทยาเขตกำแพงแสน

As สิ้นทรัพยากรความรู้ :

- **bot** ข้อมูลส่วนตัวของบุคลากร มก.ภพส.
- ข้อมูลส่วนบุคคลของบุคลากร มก.ภพส.

Kme ตัววัดความสำเร็จที่สำคัญ :

- ความพึงพอใจของผู้รับบริการ
- ลดการตอบคำถามที่ถามบ่อยครั้ง

M การบำรุงรักษาสิ้นทรัพยากรความรู้ :

- แลกเปลี่ยนเรียนรู้ผ่านการพูดคุย
- จัดอบรมการเปลี่ยนข้อมูลให้กับผู้ใช้งาน
- ทำคู่มือการใช้งานระบบ
- มีการประเมินผลการทำงานเสมอ

LC วงจรการเรียนรู้ :

- ประเมินผลการใช้งาน
- แשרความรู้ให้แก่คนในหน่วยงานผ่านกิจกรรมต่างๆ

Pt แหล่งจัดเก็บและเผยแพร่สิ้นทรัพยากรความรู้ :

- คลังความรู้ของสำนักงาน
- **website** ของกองบริหารทั่วไป
- คลังความรู้ดิจิทัล มหาวิทยาลัยเกษตรศาสตร์

นำเสนอคุณค่า

- อำนวยความสะดวกด้านข้อมูลให้กับบุคลากร
- ช่วงเวลาที่เราต้องพัฒนาตนเอง
- ข้อมูลส่วนบุคคล เพื่อการวางแผน การเจริญก้าวหน้าทางสายงาน
- ตอบสนองความต้องการของบุคลากร ผู้บริหารในการบริหารงานได้



กลุ่มเป้าหมาย



บุคลากรของ

มหาวิทยาลัยเกษตรศาสตร์ วิทยาเขตกำแพงแสน

you

กิจกรรมหลัก



- ความต้องการของบุคลากร เพื่อกำหนดประเด็นที่ต้องการพัฒนา
- ประชุมคณะทำงาน เพื่อเสนอแนวทางตามความต้องการและ
ออกแบบกระบวนการ
- ดำเนินการจัดทำและทดสอบการใช้งาน
- ติดตามและประเมินผลของระบบ ที่ได้จากแบบประเมิน
- นำข้อมูลที่ได้ส่งต่อผู้เกี่ยวข้อง และประเมินผลการใช้งาน

ความรู้หลักที่ต้องใช้เพื่อความสำเร็จ

- เทคโนโลยีที่สนับสนุนการปฏิบัติงาน
- ข้อมูลส่วนบุคคลตาม **PDPA** ของ มก.
- การใช้งาน **Line Official**
- บุคลากรที่พัฒนาระบบการแจ้งข้อมูลผ่าน **Line Chatbot**



Big
Data

KU

**KASETSART
UNIVERSITY**
KAMPHAENG SAEN
CAMPUS

คู่ความร่วมมือหลัก

- หน่วยงานภายใน ได้แก่ กองทรัพยากรมนุษย์
- งานบุคคลของคณะในวิทยาเขตกำแพงแสน



ตัววัดความสำเร็จที่สำคัญ



- ความพึงพอใจของผู้รับบริการ
- ลดการตอบคำถามที่ถามบ่อยครั้ง
- ลดเวลาในการหาข้อมูล
- ลดการทำงานที่ซ้ำซ้อน



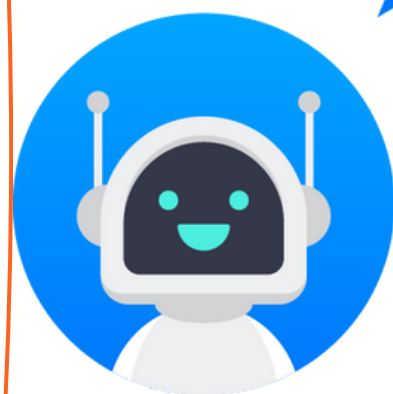
ประโยชน์ที่ได้รับ



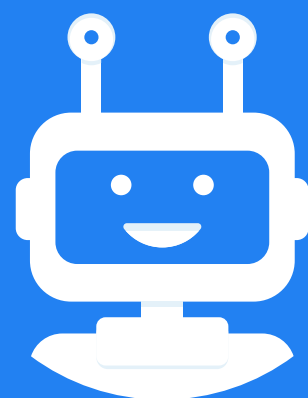
- ผู้รับบริการได้รับความสะดวกและรวดเร็ว
- ลดคำถามของบุคลากร มก
- สามารถลดภาระงาน
- ลดค่าใช้จ่ายในการทำงาน
- ช่วยให้ผู้รับบริการเข้าถึงข้อมูลได้ **24** ชม.

CHAT BOT

ต้นบุคคล อยากู...เราบอกให้!



1-111x-xxxxx-11-x



ชื่อ-นามสกุล: นายxxxxx
อายุ:ปี
เริ่มงาน: 2 พย 66
ความก้าวหน้าตามตำแหน่ง
• ชำนาญการ ปี 2569
ปีที่ เกษียณอายุ
สวัสดิการ (xx,xxx บาท)



Thank you

กองบริหารทั่วไปและกองบริหารการศึกษา